

徵件類



仿古碗

Faux-Antique Bowl

11×11×7 cm

材料為瓷土，以手拉坯成型，於修坯後在坯體上彩繪，並噴以裂紋釉藥，於1250°高溫窯燒後，作品呈現淡黃典雅的色彩，有仿古碗的味道，其用途可供餐具用，並供欣賞，或室內擺設。



日本茶碗

Cipango's Tea Bowl

13×13×10 cm

材料係以熟料混合苗栗土，經手拉坯成型，表現作品坯體粗糙，古樸和原始的風味。再以長石釉噴灑坯體，經1250°高溫窯燒，呈現作品回歸原始泥土本色的精神，及作者追求返璞歸真的努力。



陶笛
Earthen Flute
15×11×5 cm

中國自古即有名為「埙」的陶藝樂器，吹嘴部份的構造較為單純。時至今日，以現代造形精神賦予其新生命，其間以高含鐵質的陶土，經手工塑形、陰乾、剖開、挖空、黏合、表面修整、打磨、開孔調音、燒製，始得完成，前後約需費時一至二週。把玩手中，可看、可摸、可吹奏樂音，既可自娛，亦可娛人。



歲月

Lapse of Time

20×20×40 cm

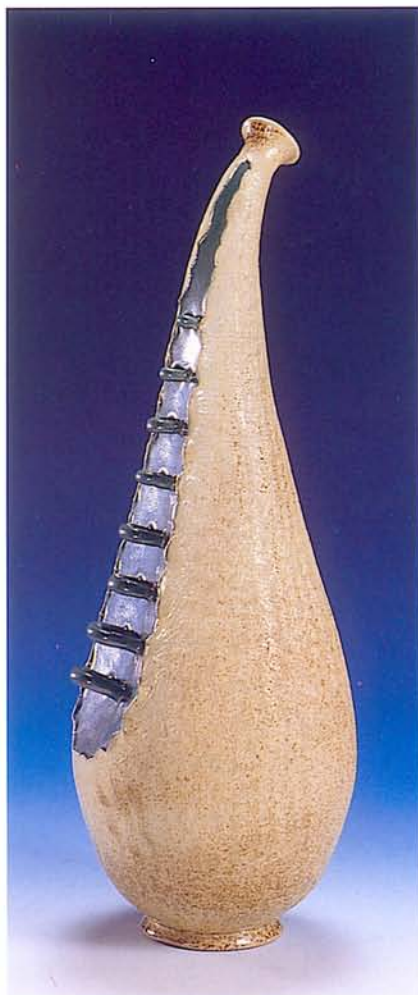
這是一個花器，以簡單的造形和鮮亮的色彩來表達，喻謂著歲月的痕跡，插花或是擺放都是很有一番風味。

弦

String

15×15×46 cm

像一把弦琴一樣，柔和婉約，讓人看了心情平靜，環環相接代表著高昇的意思。



團圓

Reunion

24×24×9 cm

「團圓」則是生活上必需的要素，
透過品茶、透過親情、友情，生活當
然是團團而圓滿。



流

Flow

8×10×10 cm

沉醉於作陶數年，對於釉藥之變
化有深厚的興趣，「流」就是緣於嚐試
釉藥的多變所產生的作品，細細欣賞
猶如一幅潑墨般的山水畫。



油滴天目碗

Bowl

14×7 cm

古來黑釉茶碗以福建浙江交界天目山的建窯燒製得最好，後來均稱為油滴天目碗。

作者基於思古之幽情，從黑天目的模質厚實及色彩的詭譎多變、黑圓點的深遠莫測著手創作，原理與古代相同，均是由釉藥的性質、窯的溫度，燒成零團氣（OF或RF），冷卻狀態等因素影響到釉中及釉面的氧化鐵狀態。均是鐵分子聚集出現的圓點；透過圓點的串連，現代的作者卻與互古的油滴天目相呼應，宛如望見太陽系中的「星子」，無限寬廣，無限深遠。



油滴天目茶碗

Tea Bowl

14×7 cm



祈
Pray (Vase)
18×27×38 cm

年少輕狂的青澀，慢慢靜靜地沉澱至一抹嫩綠，急於跳躍飛奔的心，在此稍稍喘息——在十九歲的那一年。

此件為學生時代之作品，是創作過程中一重要的轉捩點，不再追求技巧上的繁複，取而代之的是簡潔的線條和柔和的釉色。



盤

Plate

32.5×32.5×3.3 cm

釉色古樸典雅。點狀佈釉效果特出，有新的感受。

蓋杯

Cover of Cup

12.2×12.2×9 cm

製作之前曾探討以往蓋杯之製作。但因皆為磁土燒製，而上釉不外乎描繪或轉寫，感覺較樣板化。現在利用二重上釉法使之活潑而豐富，更具有觀賞及實用皆宜之效果。



竹節茶組

High and Higher

26×26×8.5 cm

茶具（茶）與陶，自古以來密密相合，不可或分的，就此一觀點，加以改變與匠心，不止實用而有創新的理念。創作出竹節茶組，使泡茶的茶友，更能享受到與大自然結合、親近，以與眾不同的心情融會於泡茶的樂趣中。



母子煙灰缸

Mother-Son Ash Tray

15×15×10 cm

起先的構想是“煙灰缸”，只給抽煙的癮君子放置香煙功能，而沒有淨化的心情，使癮君子打消抽煙的念頭，因此將花器中插花的功能，加入煙灰缸，使得更凝聚綠化與實用兼具的特質。



猴採桃紋瓶

Vase with Monkey-Picking-Peach

Design

27×27×33 cm

猴採桃即好彩頭。

活潑的猴群，明亮的釉色，

表現現今的台灣，豐衣足食，

事事好彩頭。

果實

Fruit

29×29×6 cm

材質：苗栗土、熟料、高溫釉、玻璃溶塊，陶板成型，1200°C燒成。切割拼接的陶板呈現厚實的質感，加上鮮豔的玻璃與釉色，給人親切感。



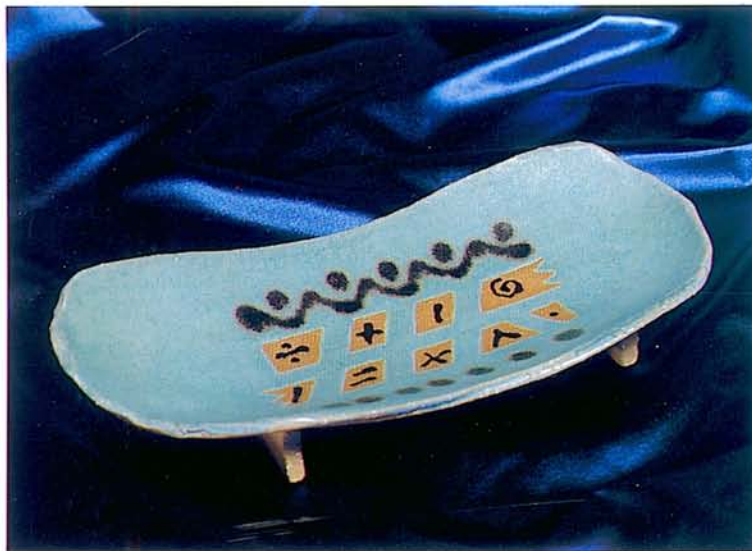
符號

Sign

30×13×6 cm

材質：苗栗土、熟料、高溫釉，陶板成型，1230°C燒成。

以陶板成型，但保留泥土本身之肌理，加上隨而易見的符號，使之更顯活潑。





藏龍果盤
Hidden-Dragon Fruit Plate
40×40×16 cm

從事現代陶藝創作，卻能於作品中直透出古人的藝術氣質，是我所探求與表達的目標。藉由古人對大地萬象的觀察，那遠古的抽象圖騰，強烈吸引著我，也影響我的創作風格，在作的過程中除了腦中不斷激盪的新意，我更五體投地般感佩古人的藝術風華，期待自己的作品能呈現給人們幽雅、唯美與神秘的感覺。



唐草三足甕
Tangtsat Tripot
20×20×28 cm



方型蓋罐

Square-Cover Can

12×11.5×8 cm

以瓷土塑成造型，素燒後，在戶外進行木材的燻燒，在野外經過八個小時，柴火的洗禮，在視覺上，有著多層的變化，其中有銅的還原紅及氧化綠並存的地方，產生了像潑墨山水一般的綺麗，及似山嵐煙霧迷漫的情境。



嵌泥權壺

Inlaid-Clay Kettle

12×8×8.5 cm

別緻處在於壺身之圖案，是把壺身泥料剔除，再用不同色之泥料填實後，再修平打磨。壺的整體造型，是以權（秤鈞）的造型為依據。結構平和均衡，靜中生動，如再盛上清香的茶水，清茶流動，香氣自在其中。



雙美壺

Teapot Kettle

13.5×8×8.5 cm

以苗栗土為基礎，加以篩網使土質更形細緻，另加以1%的氧化鈦使其呈明黃色澤。以手拉坯成形，按傳統中國壺形式接合，讓它保有傳統壺的影像，依個人的主觀意識略加變化，使其除了實用外並兼顧美觀與欣賞的價值。

以電窯素燒至1180°燒結，因其本身土質細密，故在品茗養壺時只要稍加保養即能呈現光澤，製作時注重其出水及密合度，使用者可以稱心如意地操作使用。



面具

Mask

33×45×18 cm

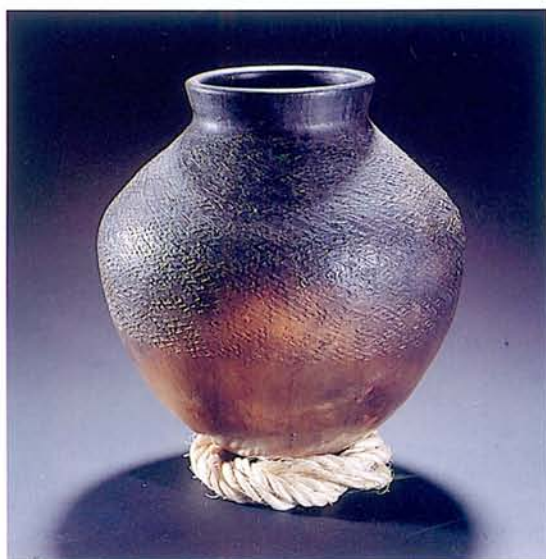
藉著燻燒的技法，添加上一
些媒材，來表現傳統古樸之
美，並且傳達原住民的民族情
感。

陶甕

Earthen Jar Collection

19×19×20 cm

藉著燻燒的方法，來表現
傳統古樸的味道，並且傳達原
住民之色彩，素淨無華。





三葉香精爐

Censer with Three Leaves

8×11.5cm

自然裡，花葉相間自有芬芳。香精乃是芬芳所精煉而成，所以在造形上，取其依葉片自然舒展的面貌呈現，並融入具現代感的幾何流線，欲營造出優雅浪漫的情懷。

單耳香精爐

Censer with One Lobe

8×13 cm

焚蒸香精時，見雲煙嫋嫋，引人幽情；聞香氣淡淡，俾人思古。故以復古、質樸的仿燈檯造形及搭配流動、灑金點般的釉色，最是貼近此樣心情。





落葉繽紛

Pot for Tea-Leftover

8.5×1 cm

雖依然跳脫不離茶具傳統的色彩模式，經融入現代巧思的圖紋設計，簡單的點綴，既不繁複卻也比一般上釉之茶具來得清新，且保留土胎之原色，兼顧愛好養壺者養壺之喜好。雅緻的圖紋更可使整組茶具，兼具實用與觀賞。



重疊

Clock (Manifold)

24×30cm

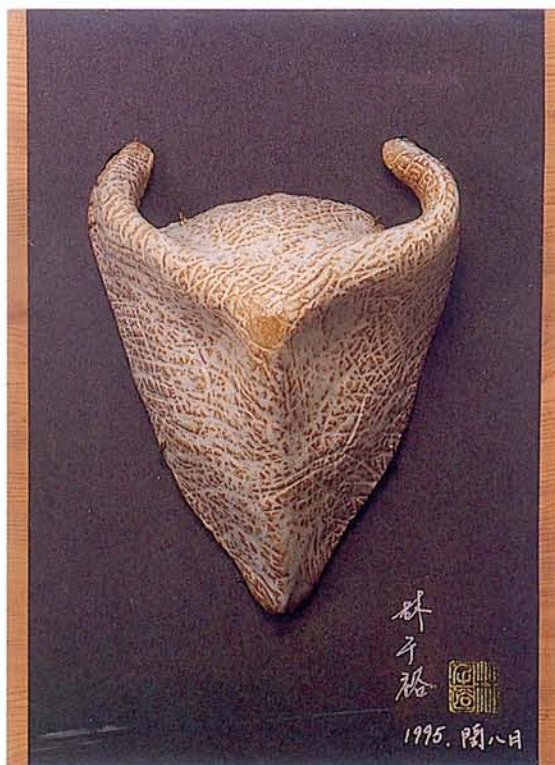
世界有陰陽兩界，同時存在著，兩界相互重疊於時空中，因此利用二陶塊代表不同的領域，背後用手黏出質感的泥條襯托出重疊的效果。

面具

Mask

22×17×7cm

象徵著一種神秘、詭異之感，利用陶板塑形，表面處理一些肌理效果，產生斑駁的感覺。



林中的梟

Owl In The Wood

20×15×30 cm

林中的夜鳥飛累了，該停於何處呢？就讓它停於枝上吧！因偏愛繪畫的關係，所以作品加入彩繪部分。



沉靜的夜

Silent Night

63×20×70 cm

住在月宮裏的梟（已死去），想著生前林中的家，在金幣般的月亮中間浮現了林間，帶有超現實的手法，結合抽象造型、山、月亮、樹、彩繪於一身。

紅色情深
Passion of Red
13×13×12

夜裡，一襲紅衫的女郎盪
溢著滿室幽香，心情是一味香
醇的酒，在飄浮的空氣中
——昇華。



獨享
Enjoy Oneself
13×10×8 cm

夜深人靜時，享受寂寞的
苦澀未嘗不是一種痛快，白日的
每一絲情緒，在咖啡濃郁的
甘醇裡，一再低迴。





旋
Melody
22×23×25 cm
三足鼎立，旋空而上。



魚鐘
Mackerel Pike
39×31×4 cm
利用各種不同造型的魚形平面圖案為背景，凸顯立體秋刀魚，造成二種相互對比的情趣。魚形分針追著魚食秒針而跑，構思獨特。



陶碗花器
Bowl-Shaped Pottery Vase

15×15×10 cm

苗栗土加瓷土，還原焰
1280°C燒成。

以土片接合成型，不規則
的土片像大地般，高高低低、
彎彎曲曲，或綠意草原或乾枯
旱地，並有人們耕耘過的痕
跡，萬物於大地滋長，依此寓
喻製成。



鳳形壺
Phoenixish Kettle

135×9×9.5 cm

苗栗土加瓷土，還原焰氧
化鈷發色，1280°C燒成。此壺
為實用結合造型的嘗試。



諸事如意
Everything going Well

以豬之寫意造形，發揮陶土多變之美，又利用中國寓意圖形表現，而讓人有吉祥之聯想，是一件趣味性濃厚之擺飾。

竹節把水杯組
Glass with Bamboo Handle

手拉坯成形，飾以竹節段，以突顯南投的陶與竹之特有風物，造形力求簡樸實用。



林素燕
Lin Su-Yen,



八角香皂盒
Octagonal Soap Box
12×12×6 cm

希望以陶製肥皂盒作為
取代塑膠製品，以符合環保觀
念。

咖啡杯組
Coffee Cup Set
10×10×7 cm

以簡樸造形，配合清爽釉
色及質感，適合盛裝咖啡、茶
水、果汁，增加生活情趣，並
具觀賞性。

