

## ■ 荷西畫像 48×63.5cm 1994

---

### Jose portrait

作者 / 張哲雄

使用淺灰底色的Canson粉彩畫紙。約90分鐘的人物速繪，不做細膩的描述，背景及衣服皆以簡化、粗獷的筆觸來表現。臉部的表情及正確的輪廓比例，是此畫的重點。



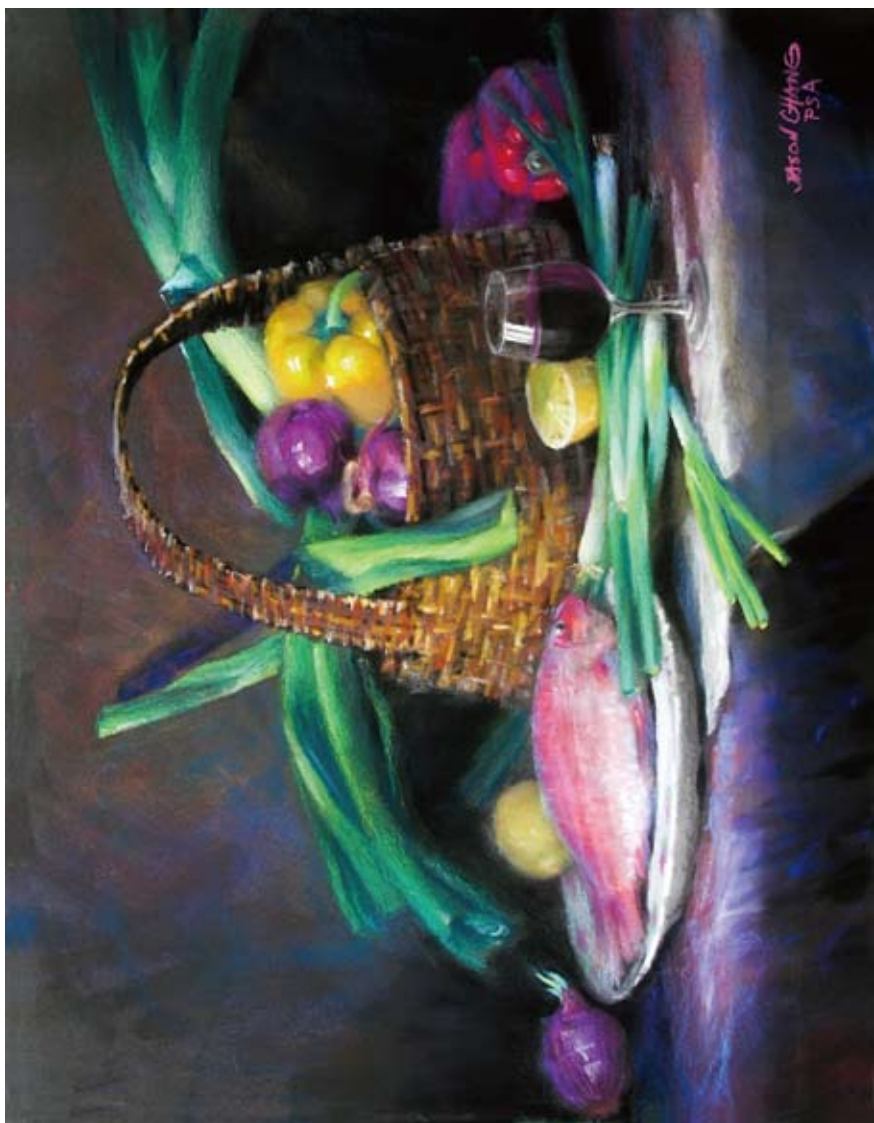
■ 坐姿的女人 48×63.5cm 1992

---

Sitting Woman

作者 / 張哲雄

選用粉彩附著力較強的砂紙來作畫。此畫是接觸粉彩色料早期的習作，也是速寫與粉彩技法結合的作品。



■ 廚房一角 50 × 65cm 2004

From the kitchen

作者 / 張哲雄

此畫為廚房靜物寫生的畫作之一。面對複雜的景物，需以色彩與明度來襯托和突顯主題，畫中的視覺焦點是在魚及切開的檸檬。





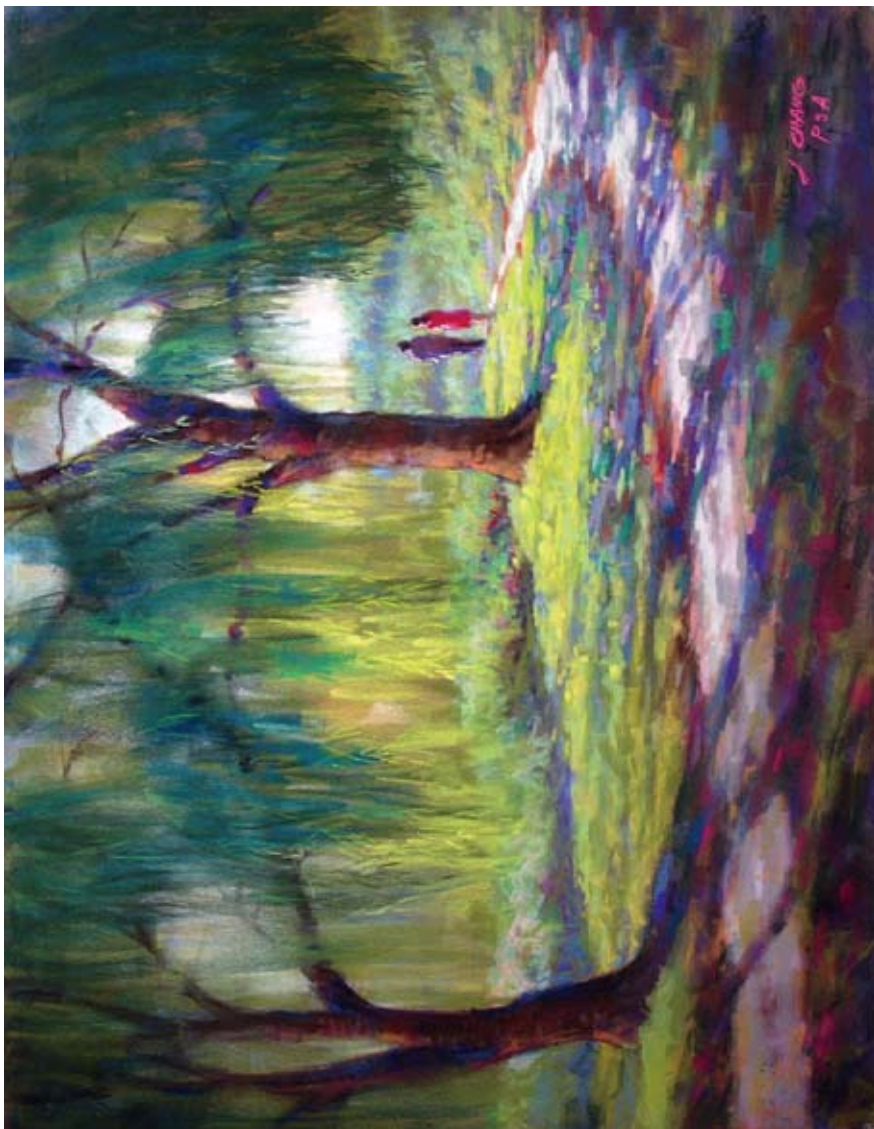
■ 戴帽的女人 46×42cm 1992

Lady with Hat

作者 / 張哲雄

以砂粉混合亞克力灰色的色料做成底色，然後平塗在厚紙板上，即成為自己製造的畫板。這種自製的畫板拿來畫粉彩，頗有油畫的韻味。





■ 春郊 48×63.5cm 1995

### Kissena Park

作者 / 張哲雄

暖春的四月天，朝陽斜照在紐約Kissena公園的林間和草地。畫家試以鮮麗的色彩來禮讚大自然的風景。

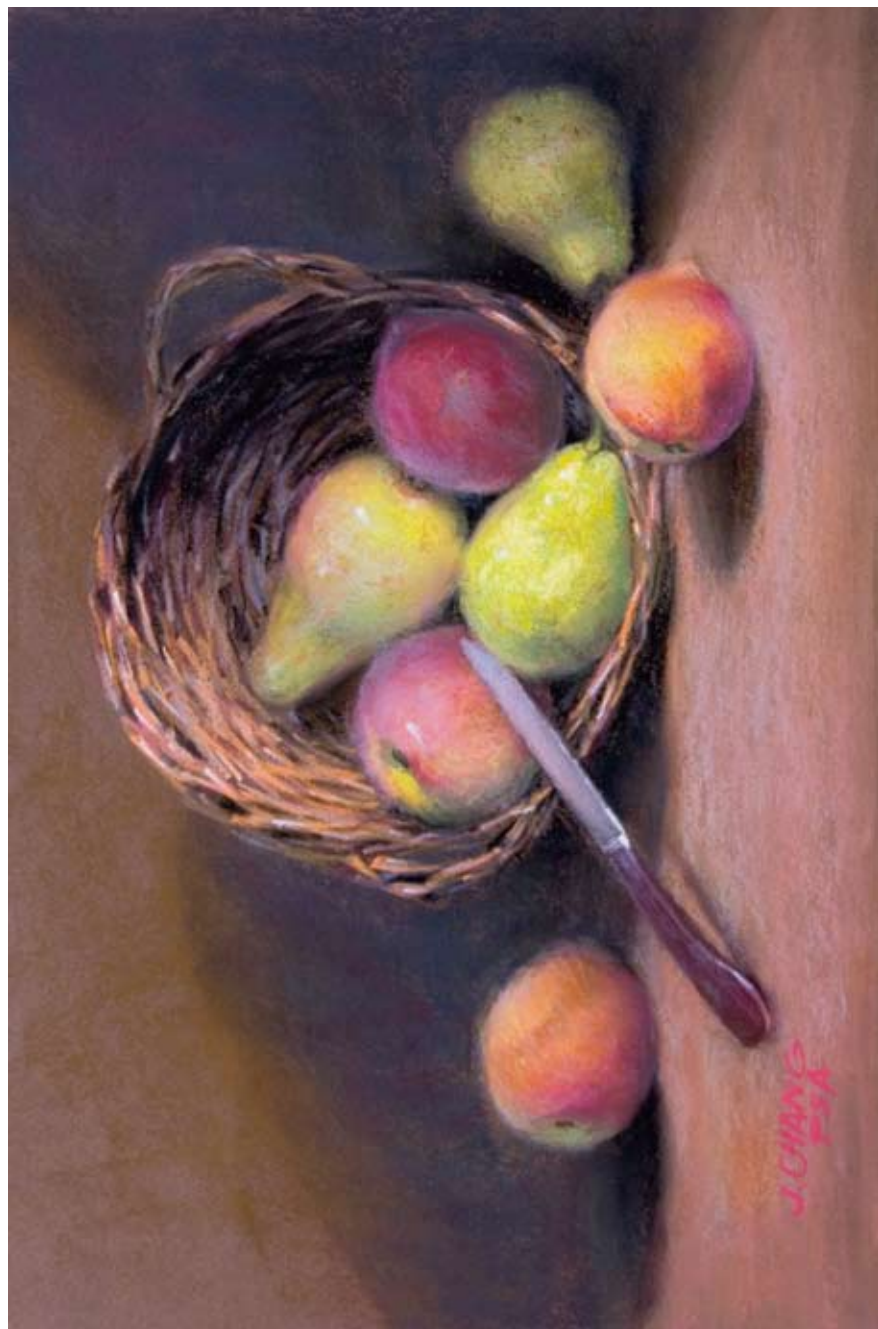


■ 有龍蝦的靜物 48×63.5cm 1994

Still Life with Lobster

作者 / 張哲雄

畫家購得一隻四磅的大龍蝦，發覺蒸熟後紅豔奪目，食之可惜，因而立即搭配一些綠色的蔬果，快速寫生一氣呵成。



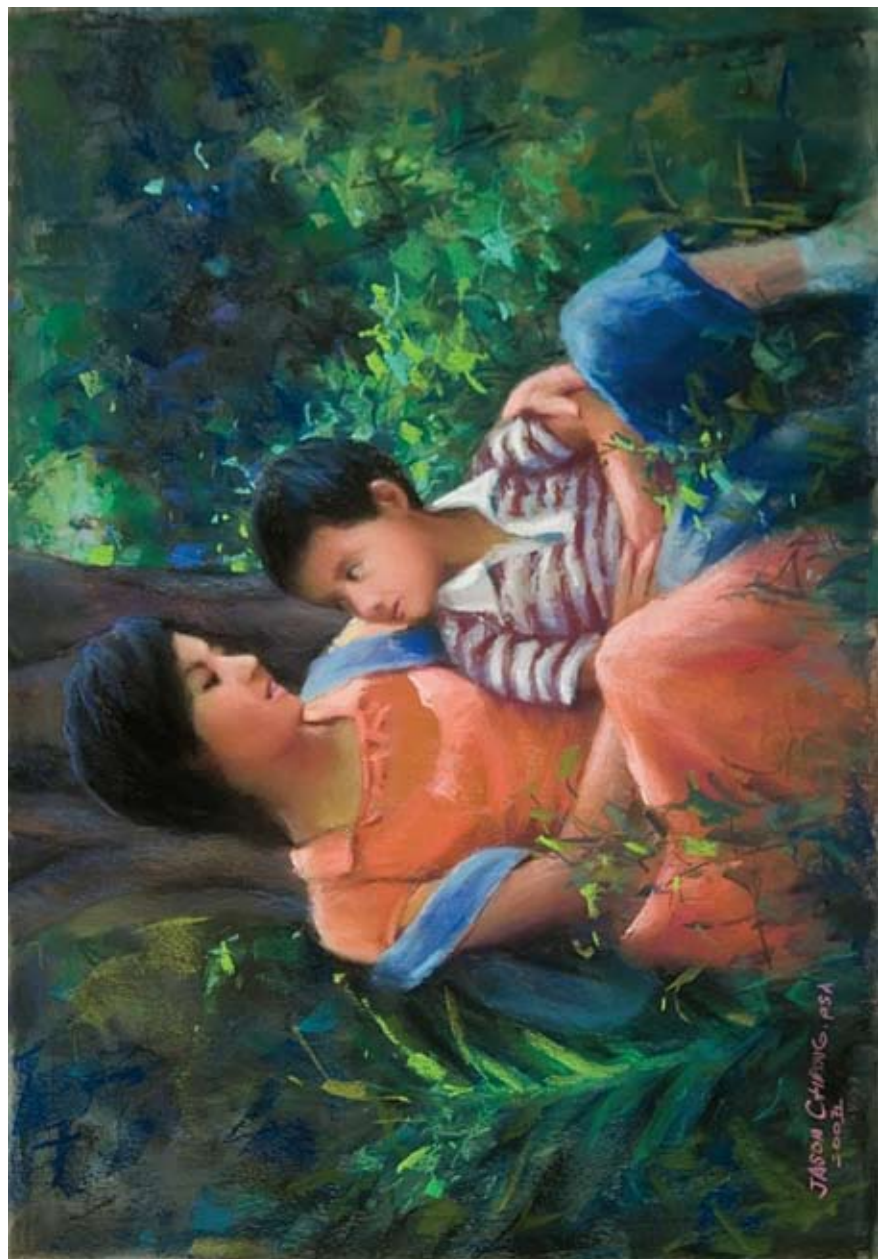
■ 果籃與小刀 30.5 × 46cm 2002

Fruits Basket & knife

作者 / 張哲雄

強烈的光影對比，使畫面的主題更具立體感。加上一把小刀，可增加趣味性。







■ 母子情深 47 × 68cm 2005

Mother & Son

作者 / 張哲雄

此畫試以強烈的色彩對比，來描繪人物與綠林濃蔭的關係。圖中的母子不做細緻的刻畫。



■ 玫瑰與花瓶 23×31cm 2004

---

Roses & Vase

作者 / 張哲雄

這是一幅課堂上示範的習作。畫家指導學生，如何掌握從構圖到色彩的運用。此畫僅費時二十分鐘。



## ■ 玫瑰花 50×65cm 2006

### Roses

作者 / 張哲雄

選擇深灰的畫紙來作畫，也算是一種挑戰。畫家利用紙張的底色為背景，再配以亮麗的玫瑰花，來突現視覺的焦點。作畫時須胸有成竹，不宜太多修改。



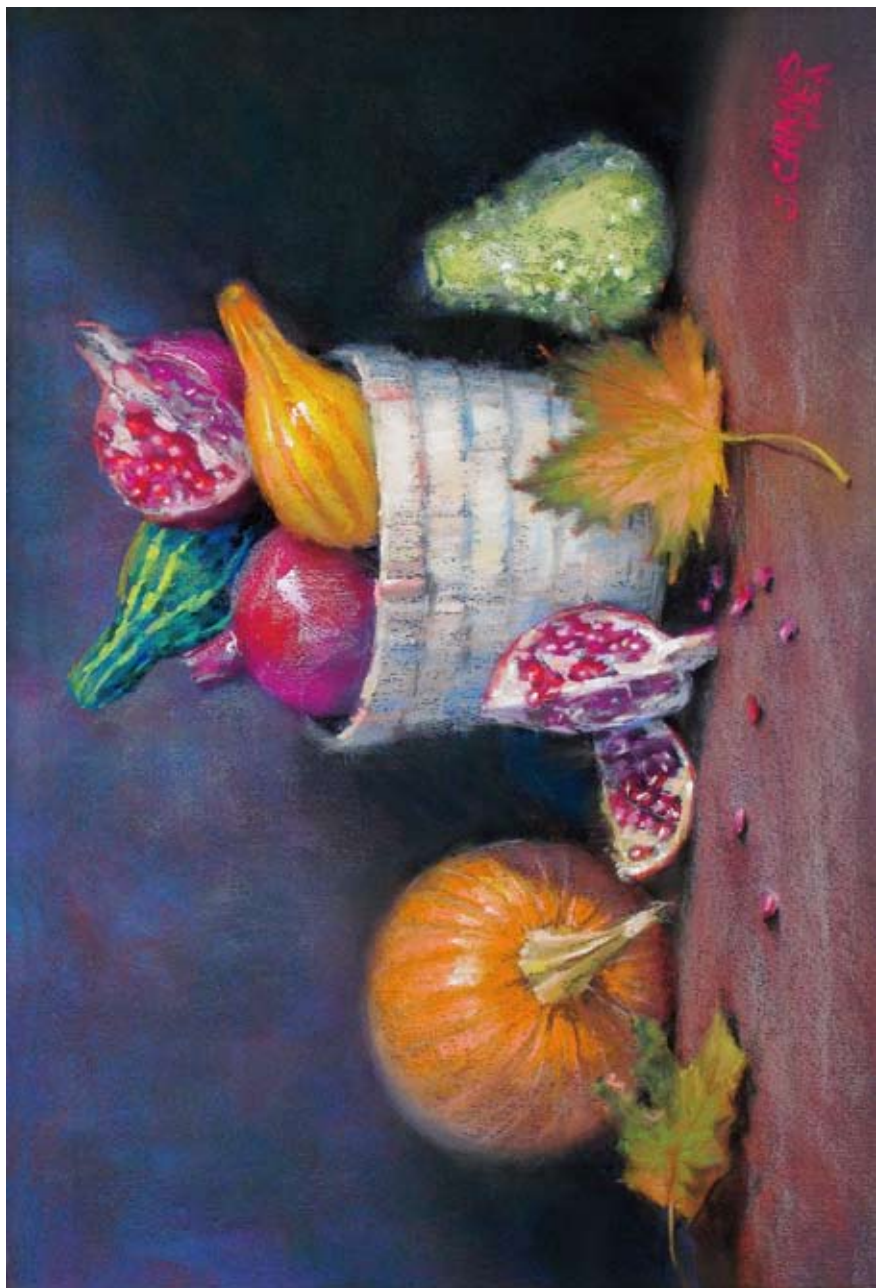
■ 破曉時分 67×100cm 2007

Early Morning

作者 / 張哲雄

2007年春遊日本馬籠古街，時為日正當中，拍了一些相片留念，沒有絲毫的作畫感動。幾天後返回台北，某天一大早起床，推窗外望，景物若隱若現，腦海裡忽然浮現馬籠古城的畫面。隨後以理性的組合及作畫的經驗和思維而完成此畫。





■ 秋收 32 × 50cm 2000

Harvest

作者 / 張哲雄

秋天是豐收的季節，長年居住海外，每逢秋季，皆可購買到各種奇異的瓜果，我常以這些金秋的農產物為作畫的題材。

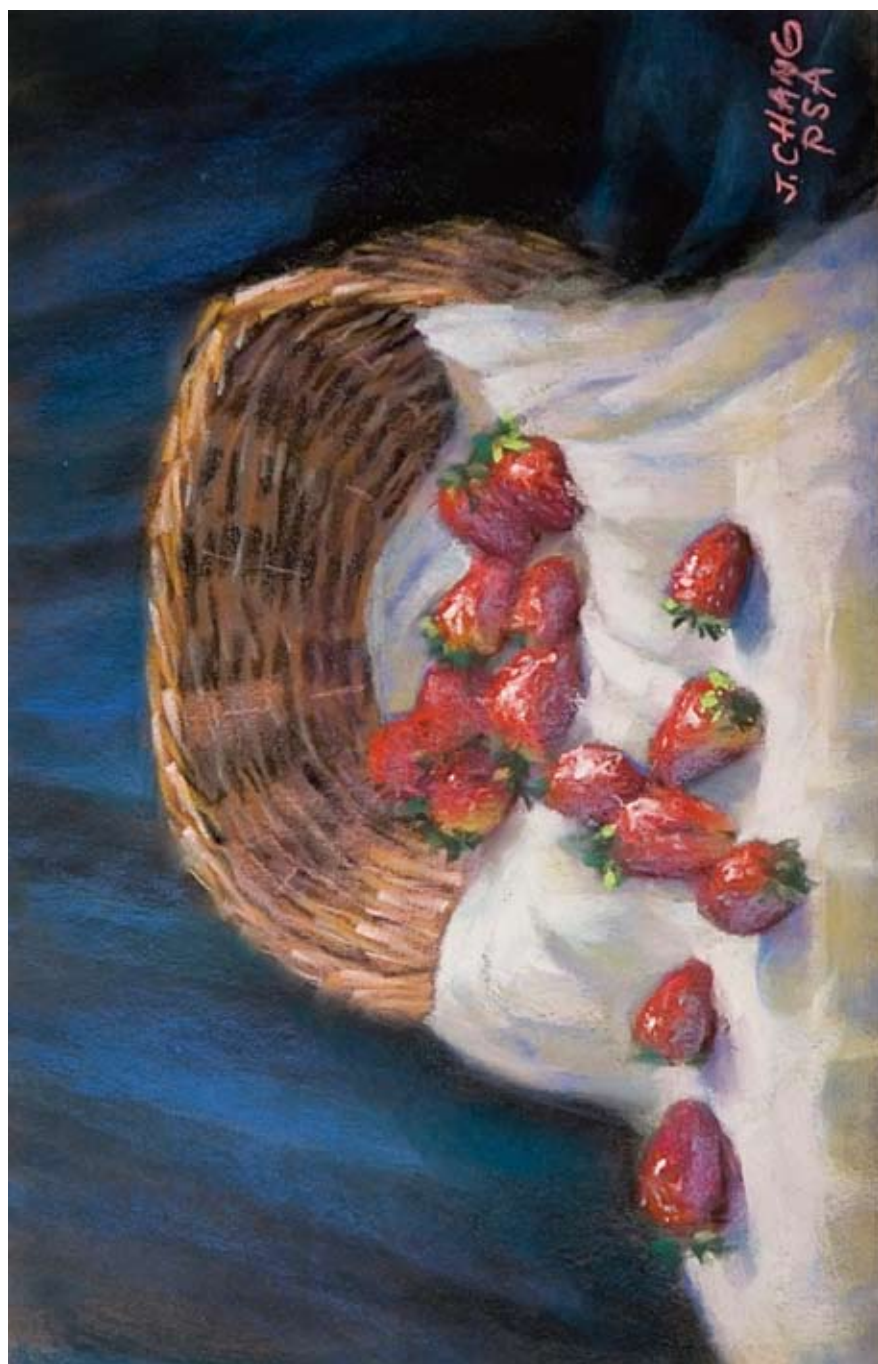


■ 秋日的中央公園 40×51cm 1998

Autumn in the Central Park

作者 / 張哲雄

紐約的中央公園是遊客及畫家經常駐足的地方，金黃色的樹葉，與結冰的湖水相映成趣。此畫是深秋後下過一場雪的實景。



■ 草莓 30 × 40cm 2002

Strawberries

作者 / 張哲雄

鮮豔奪目的草莓為白色的檯布所襯托，可彰顯出鮮明的主題。草莓的表皮不做細膩的描寫，而是以色彩的塊面來表現出立體感。





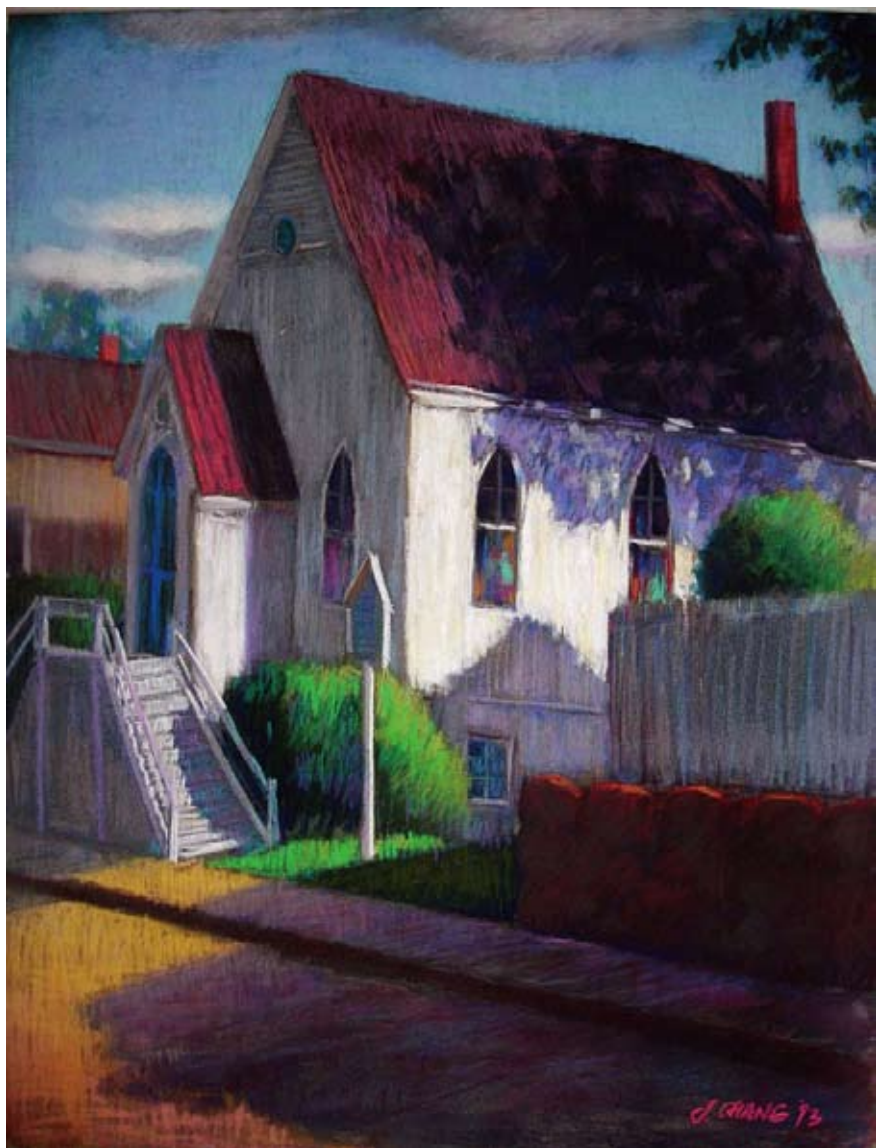


■ 藍花瓷瓶 50 × 62cm 2000

Still Life with Vase

作者 / 張哲雄

偶爾購得藍花六角瓶，便產生作畫的衝動。此瓶配以熟透的黃梨及散落的黑葡萄，意欲達成和諧之美。



■ 鄉村小教堂 48×63.5cm 1993

---

Chapel in the Village

作者 / 張哲雄

矗立於郊區的白色小教堂，在斜陽照耀下，受光的白牆巧與深紅的屋頂相映成趣。



■ 傑克的畫像 50×65cm 2001

---

Jack portait

作者 / 張哲雄

人物肖像的寫生，除『形似』之外，更重要的是畫出模特兒的氣質、神情、還有立體感。



■ 戶外市場 48 × 63.5cm 1992

Outdoor Market

作者 / 張哲雄

此圖是畫家的初期粉彩作品，當時深受印象派畫風的影響，用色瑰麗、筆法粗獷、強調光影的對比效果。



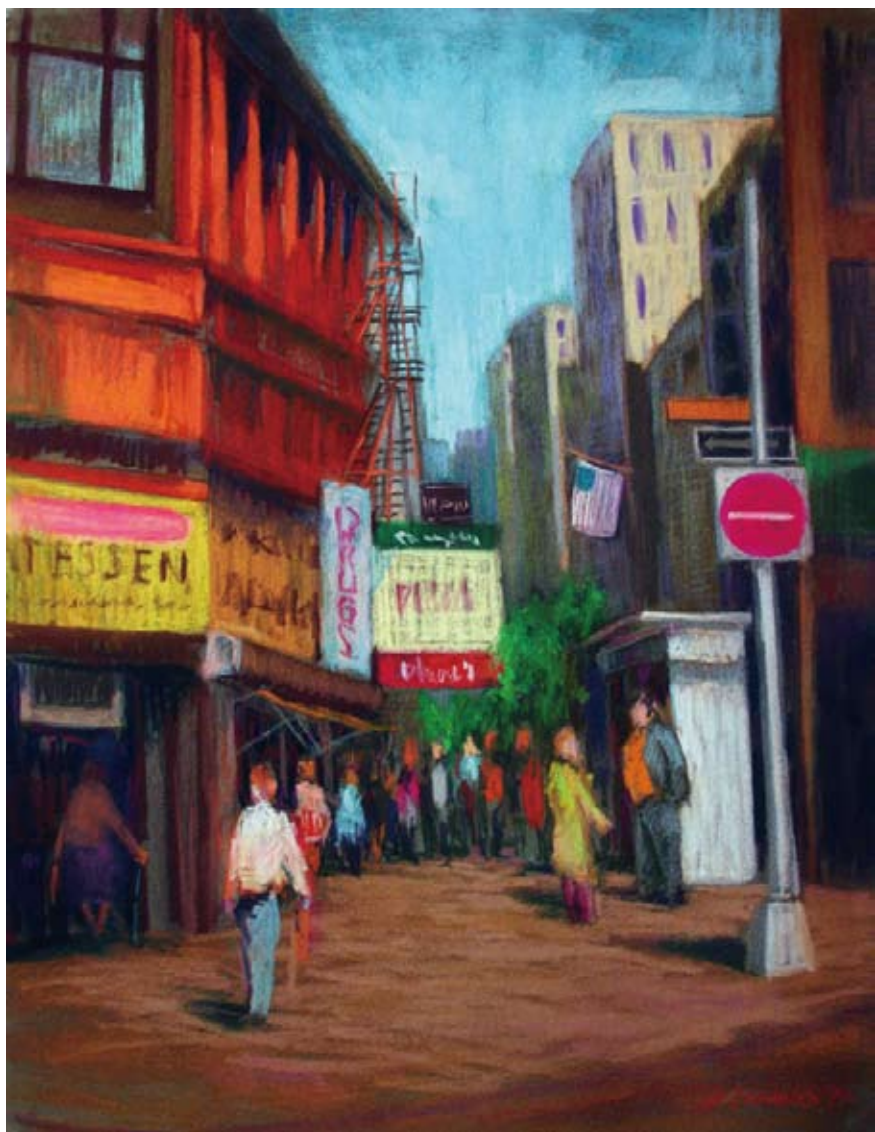


■ 牧羊人 48×63.5cm 2005

Shepherd

作者 / 張哲雄

選用上黃色的砂紙來作畫，預留畫紙的下方不需著色，卻很自然地成為畫面的重要部分。除牧羊人之外，草地與羊群皆不做詳細描述。



■ 紐約街頭 48×63.5cm 1992

Union Square

作者 / 張哲雄

此畫也是畫家九〇年代的早期粉彩作品。畫面景物不求『形似』而是以色彩來表達創作的意念。



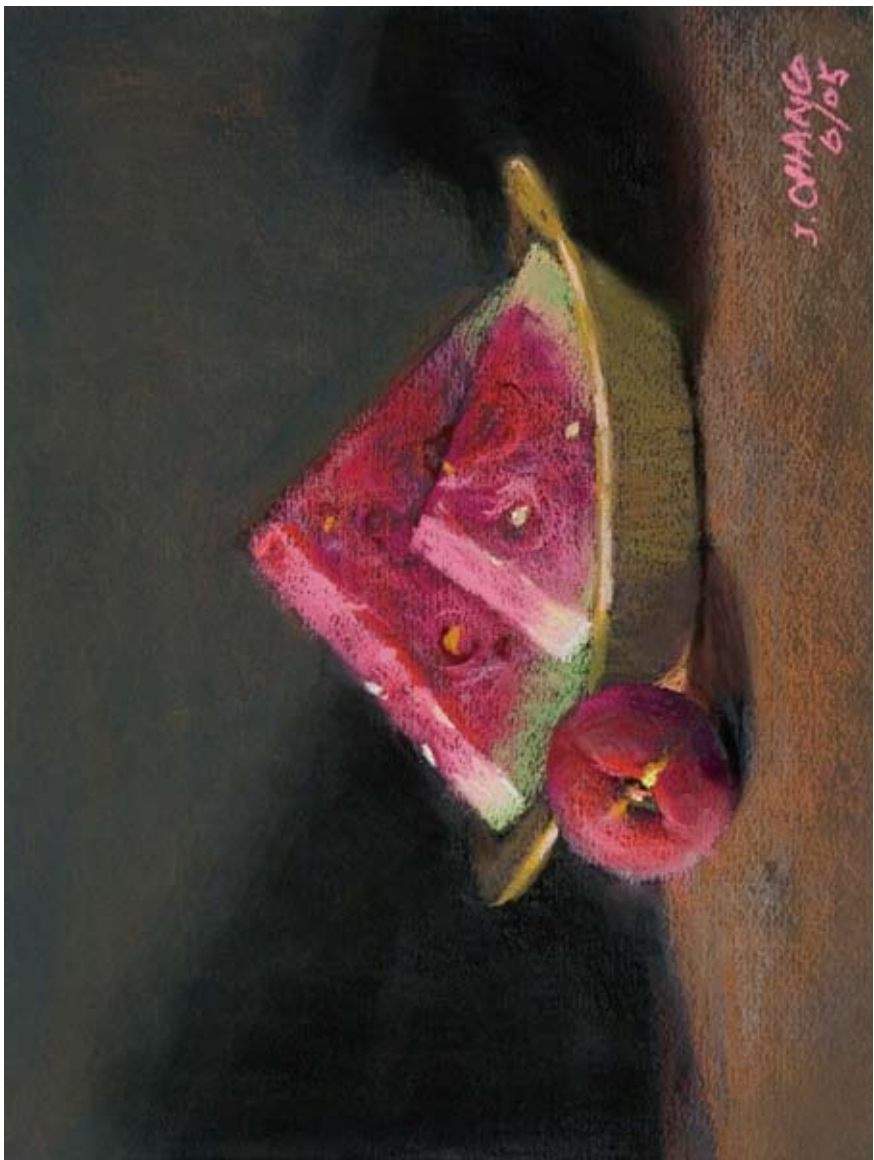
■ 葡萄酒 68×47cm 2007

Grapes & Wine

作者 / 張哲雄

畫家曾以一幅『葡萄酒』獲得最具權威的「Pastel Journal」公開賽之第二名。葡萄酒生，最主要是表現出葡萄那含有水分及朦朧的美感。







■ 西瓜 23×30cm 2005

Watermelon

作者 / 張哲雄

以粉彩色料來畫西瓜，最能表現出瓜肉那鬆鬆的沙感。此畫是給學生的示範作品，費時僅20分鐘。