



一路<sup>カ、メ</sup>上的<sup>ユ、ウ</sup>的<sup>カ、セ</sup>風景<sup>ヒ、ム</sup><sup>リ、ム</sup>

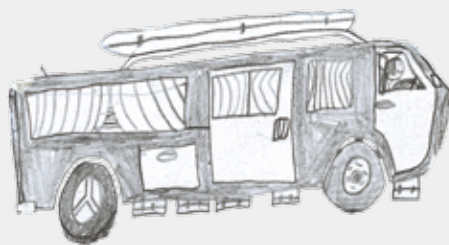
文·圖／簡恩雋

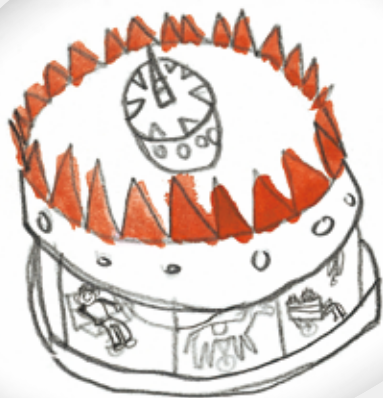


## 故事是這樣發生的……



全家人在連假時出遊，沿途看到不同種類、功能的車，甚至有特別的鑰路車、柏油車和壓路車，也有速度好快的雲霄飛車以及可以看風景的高空纜車。藉由這次旅行，我發現平時沒注意到的車和風景。哇！竟然還有像彈珠臺的交流道呢！





進入故事國度的三把鑰匙，  
你準備好了嗎？



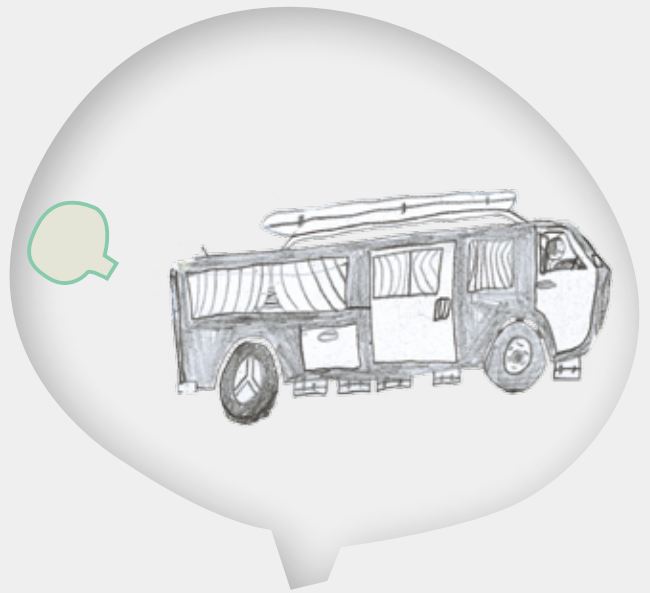
閃亮專注的眼睛



魔幻想像的童心

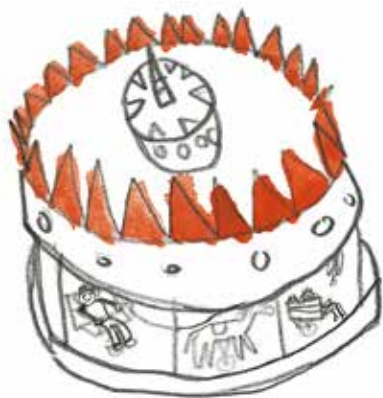


樂於分享的點子



# 一路<sup>カメ</sup>上的<sup>ア尤</sup>的<sup>カ</sup>風景<sup>ヒム</sup> <sup>リム</sup>

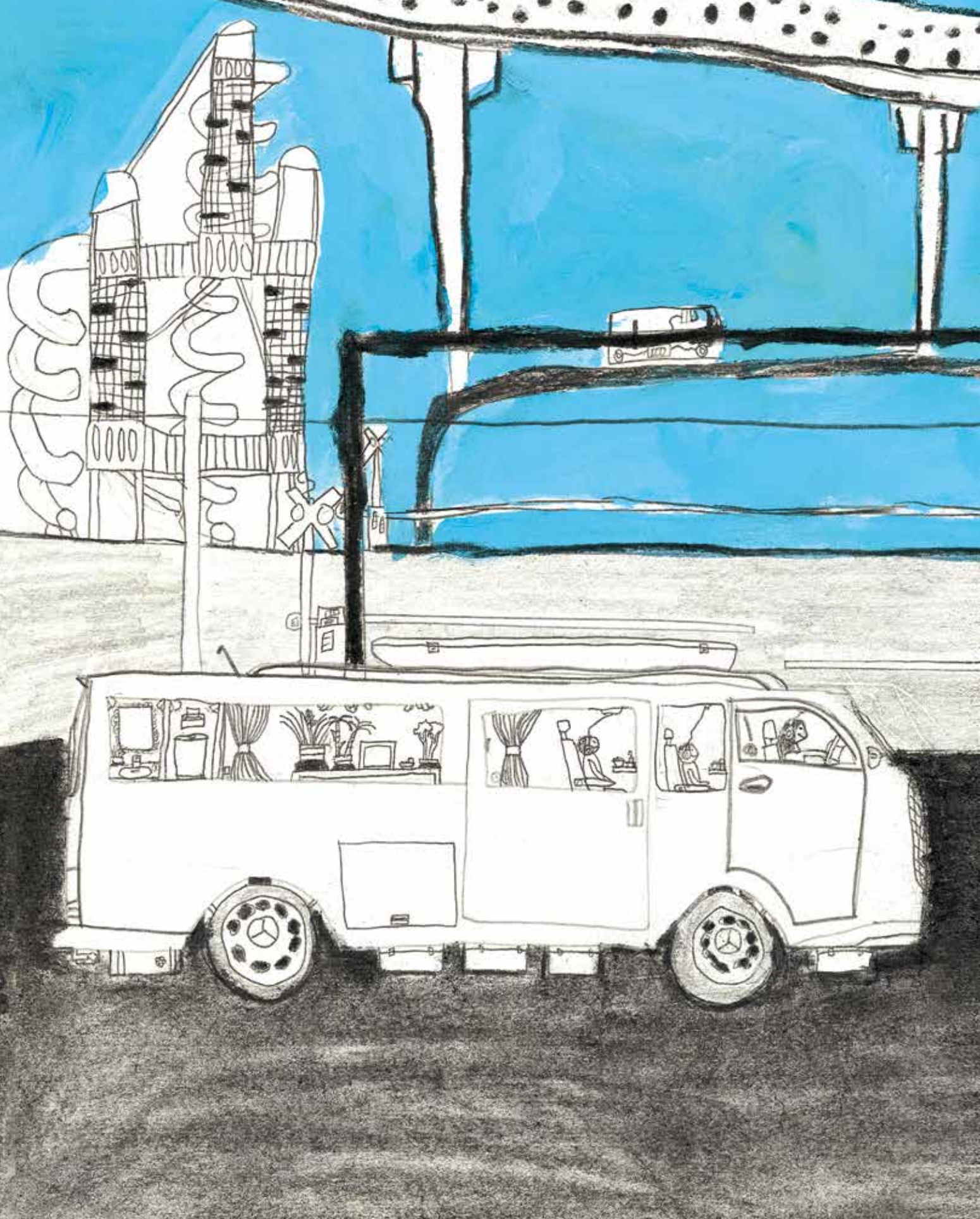
文·圖 / 簡恩雋

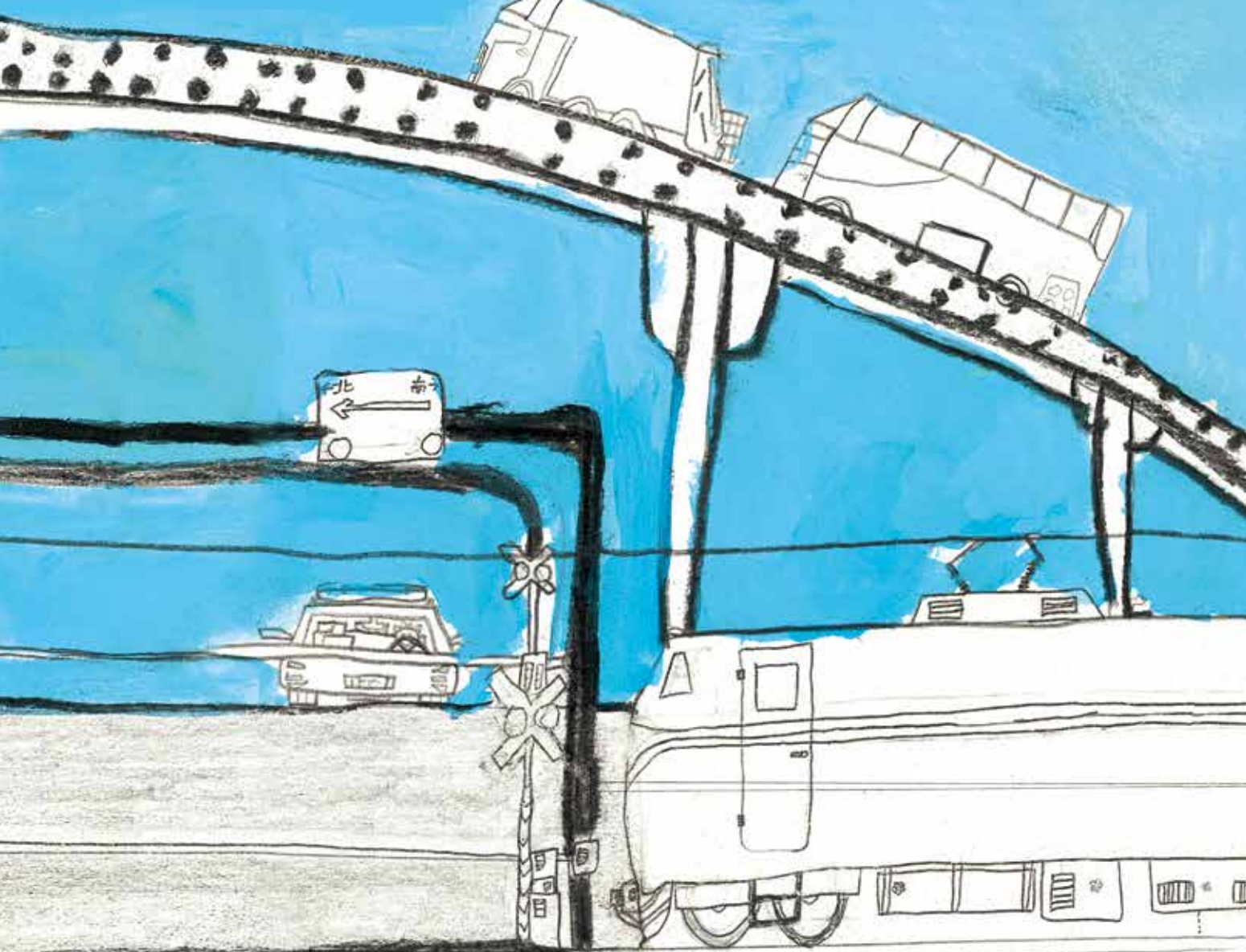












連續假期，我們一家人計畫去玩，  
媽媽開著車，載著我和弟弟，爸爸因為  
工作太累，在車上睡著了。

平交道前，剛好載滿乘客的莒光  
號火車經過；陸橋上，似乎有許多車子  
也要去旅行。

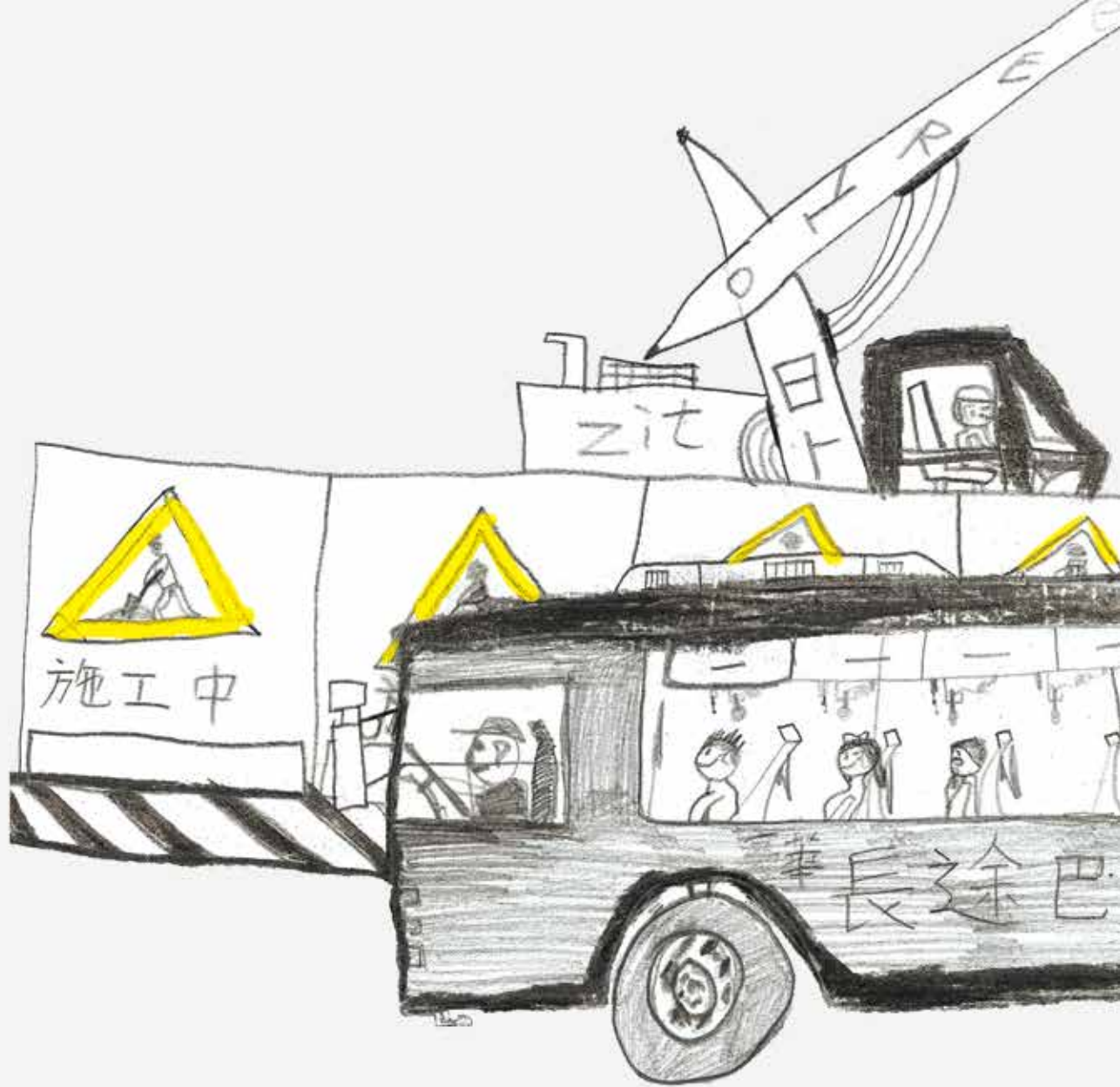


開了一一段路，經過許多返鄉人們聚集的統聯客運站和什麼都賣的小北百貨，同時看到了——輛好長好長的拖板車。



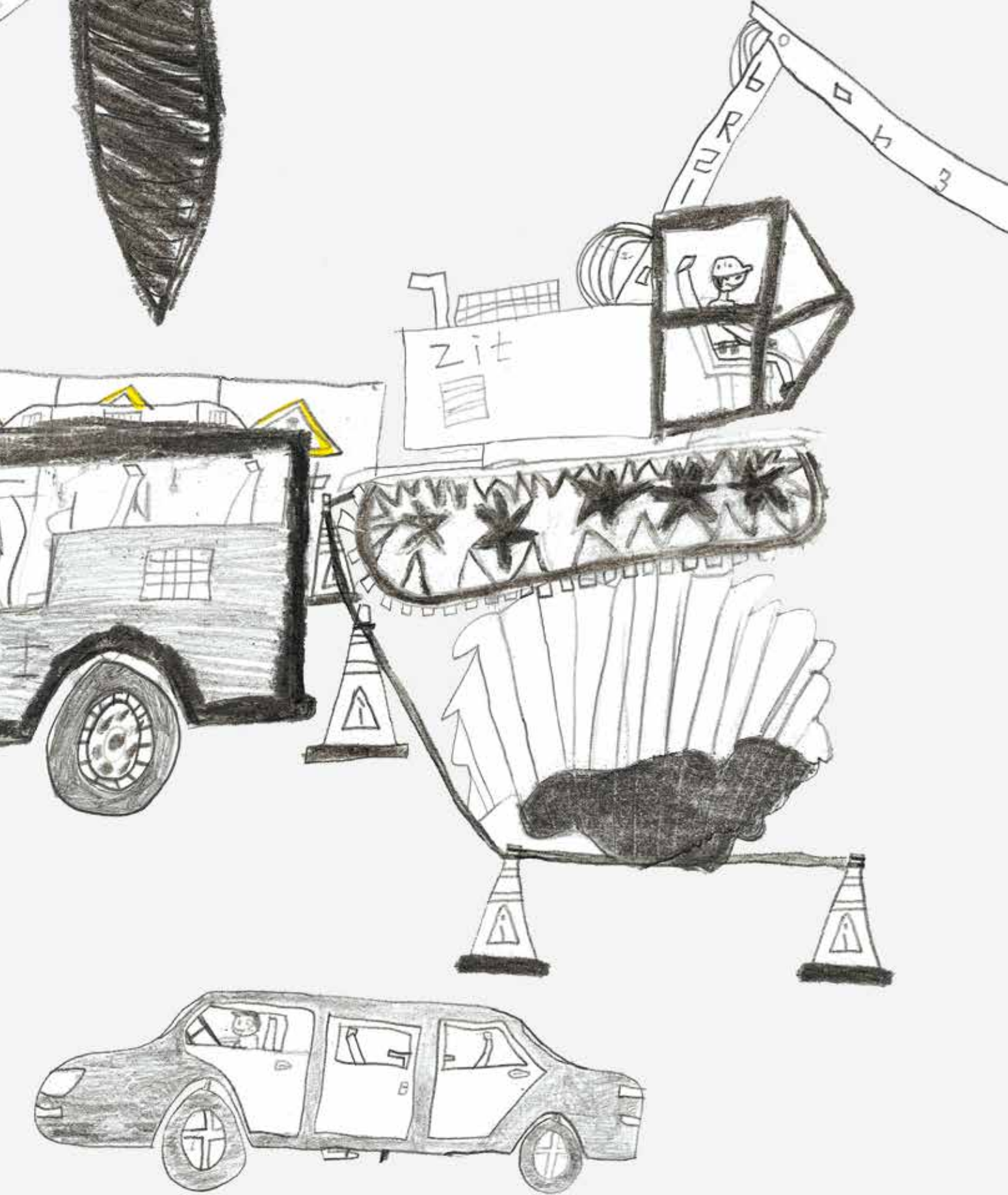
小北百貨 24H





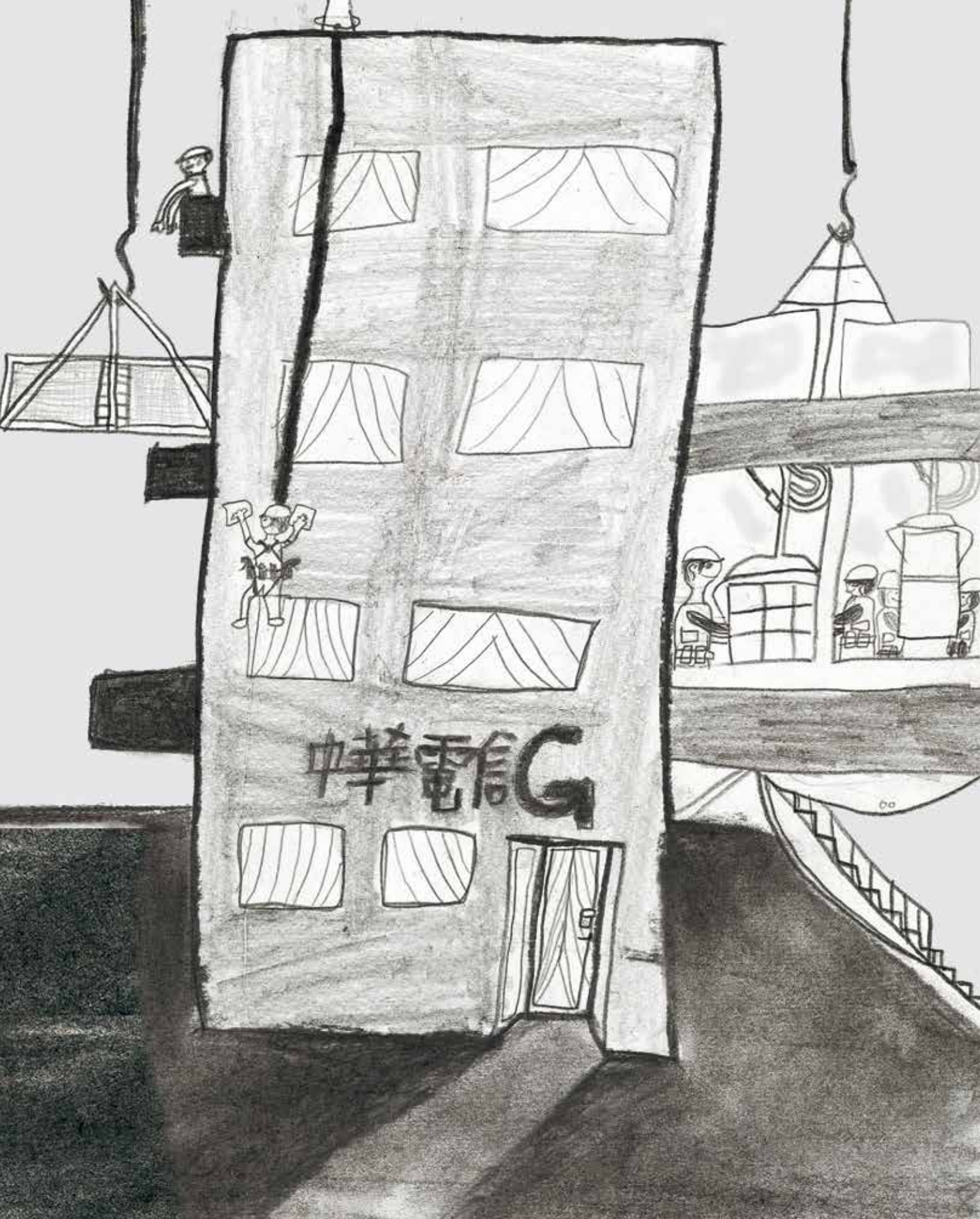
經過一個工地，工地裡有超大的鑽掘機正在鑽地；因為水管破了，挖土機正在路面挖洞；一路上，也看到豪華長途巴士和加長型禮車。

我很少看到加長型禮車，以為是結婚用的。但媽媽說，在臺灣，它大部分是用在喪禮上。



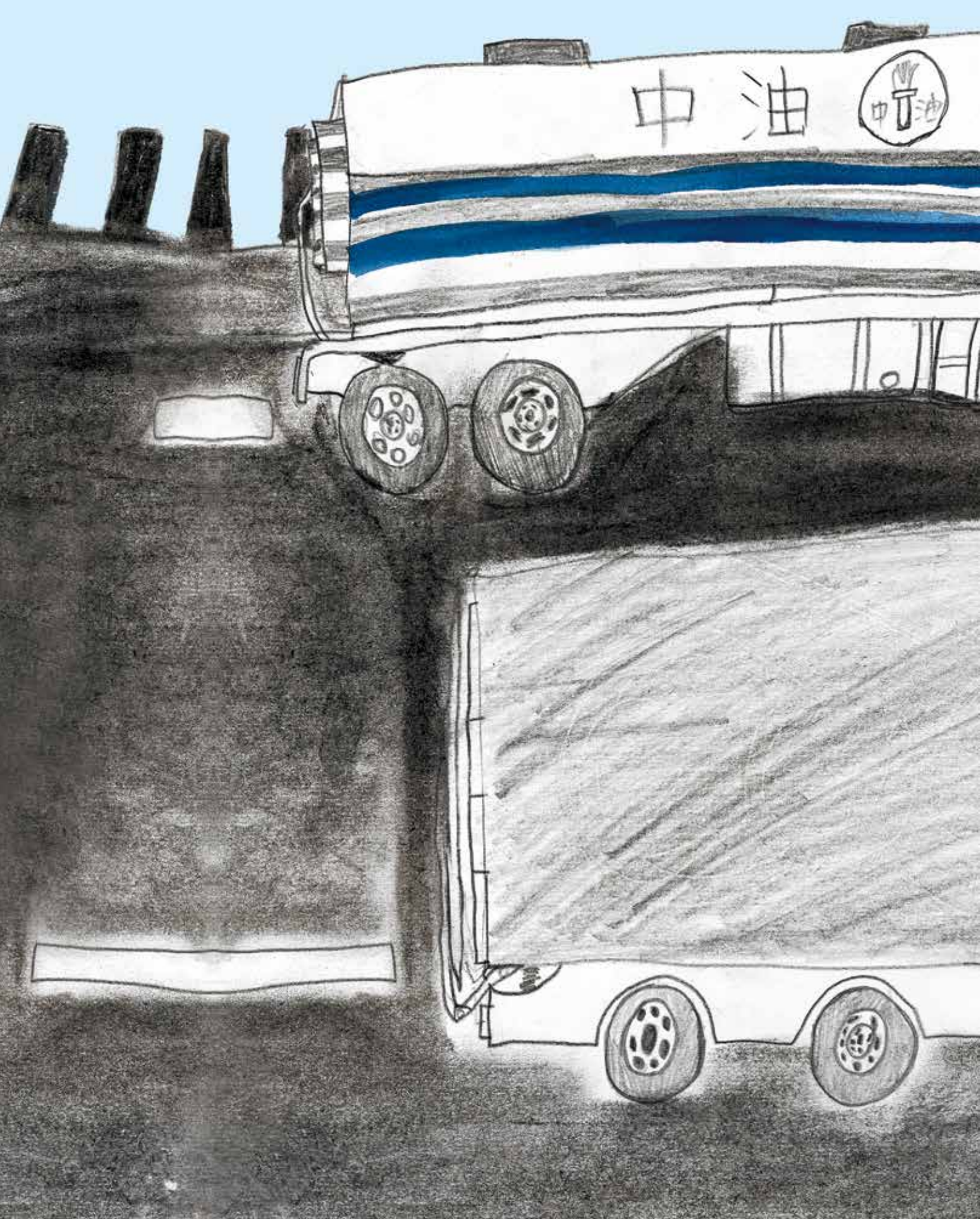


經過中華電信的 G 大樓，大樓上有工人叔叔們正在工作，有的開吊車；有的爬在好高好高的地方擦窗戶；有的在大樓裡搬貨物。



中華電信

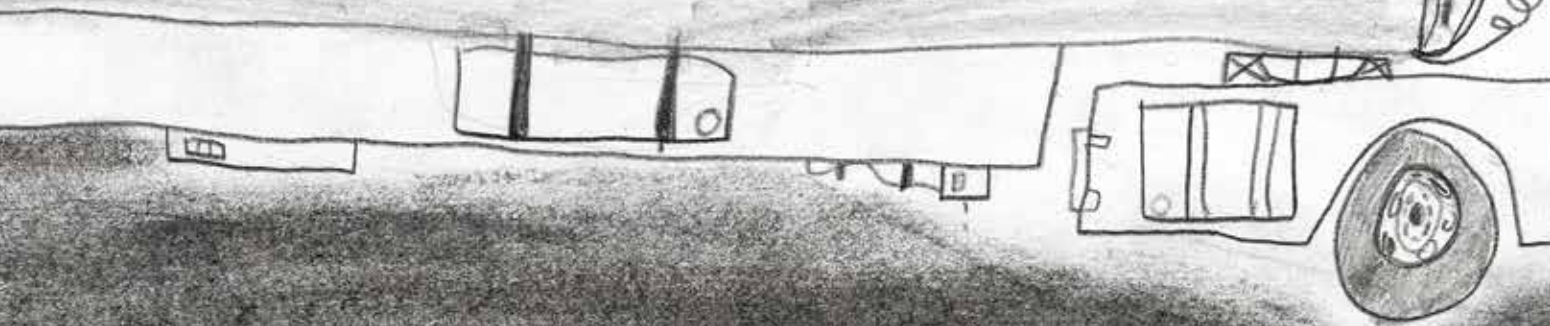


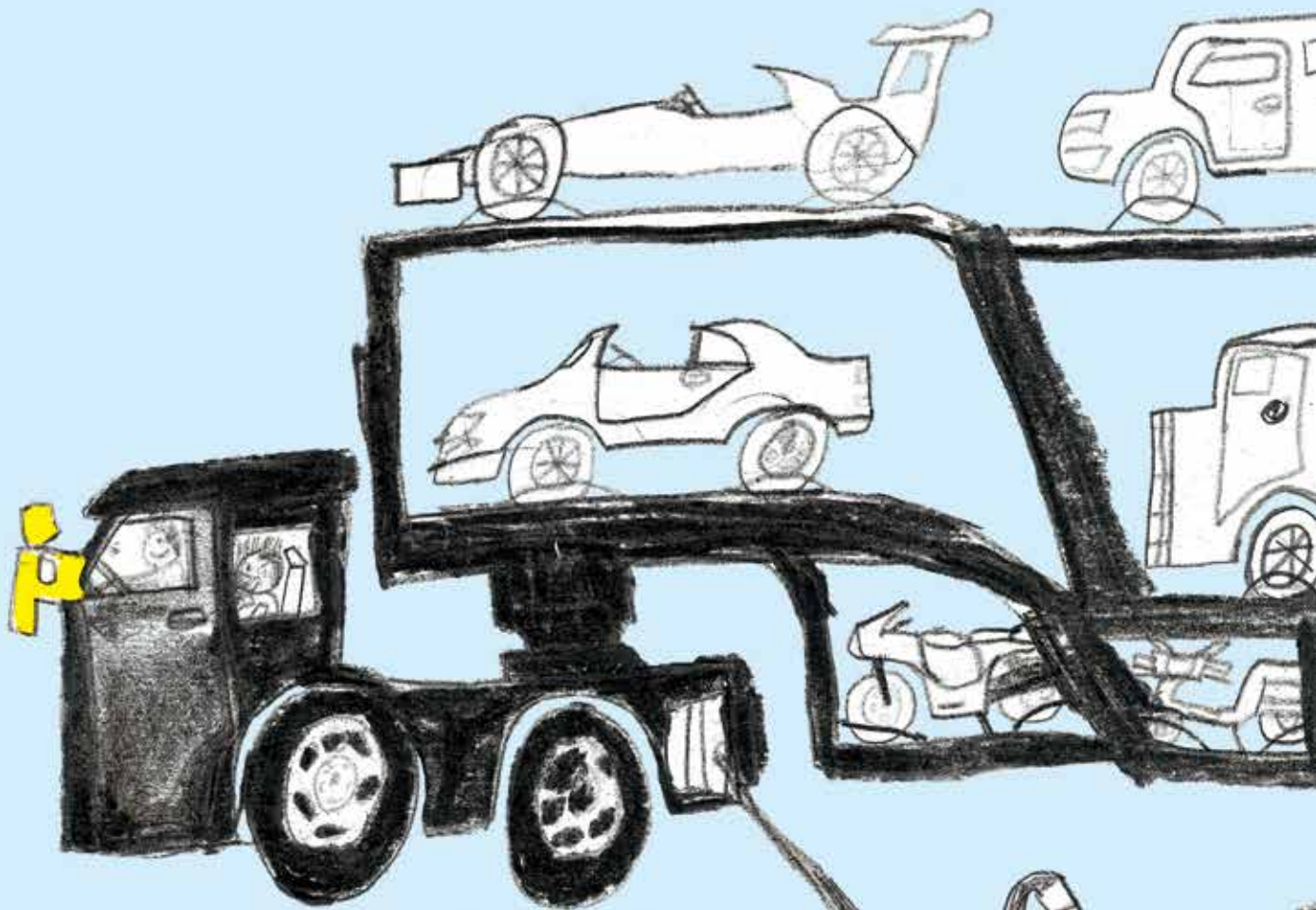




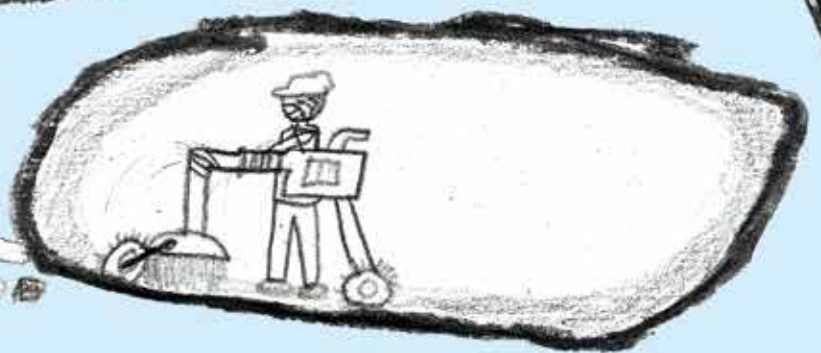
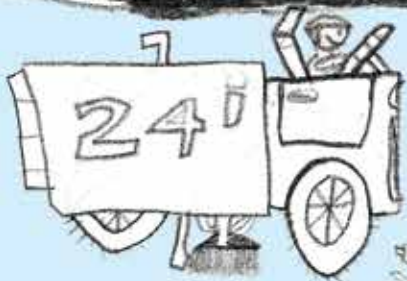
我們繞了一段路，然後上高速公路，路上遇到中油的油罐車和一輛貨櫃車，貨櫃車好像正要去港口卸貨。

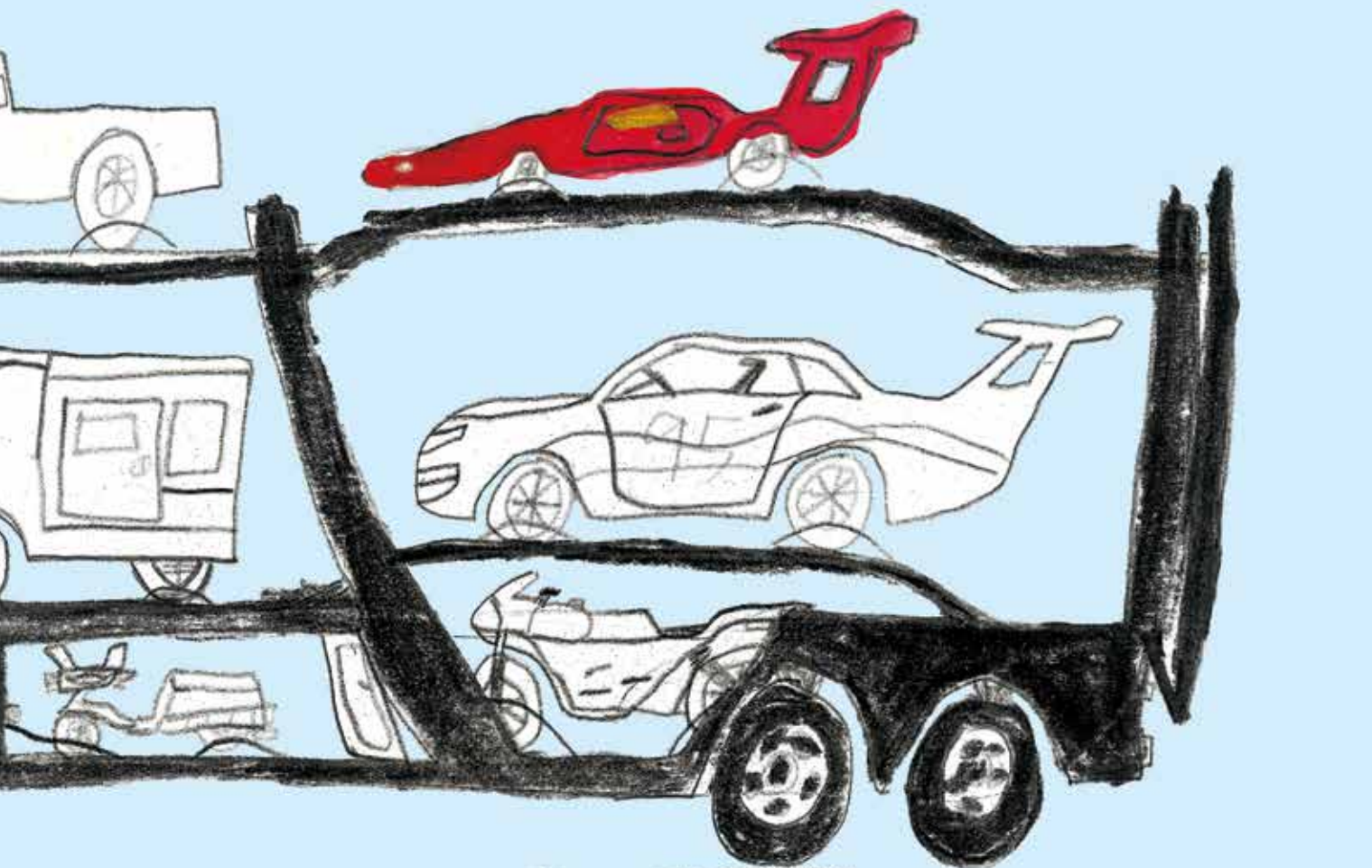
途中，全家人因為太想上廁所，車子就下了雲林交流道……



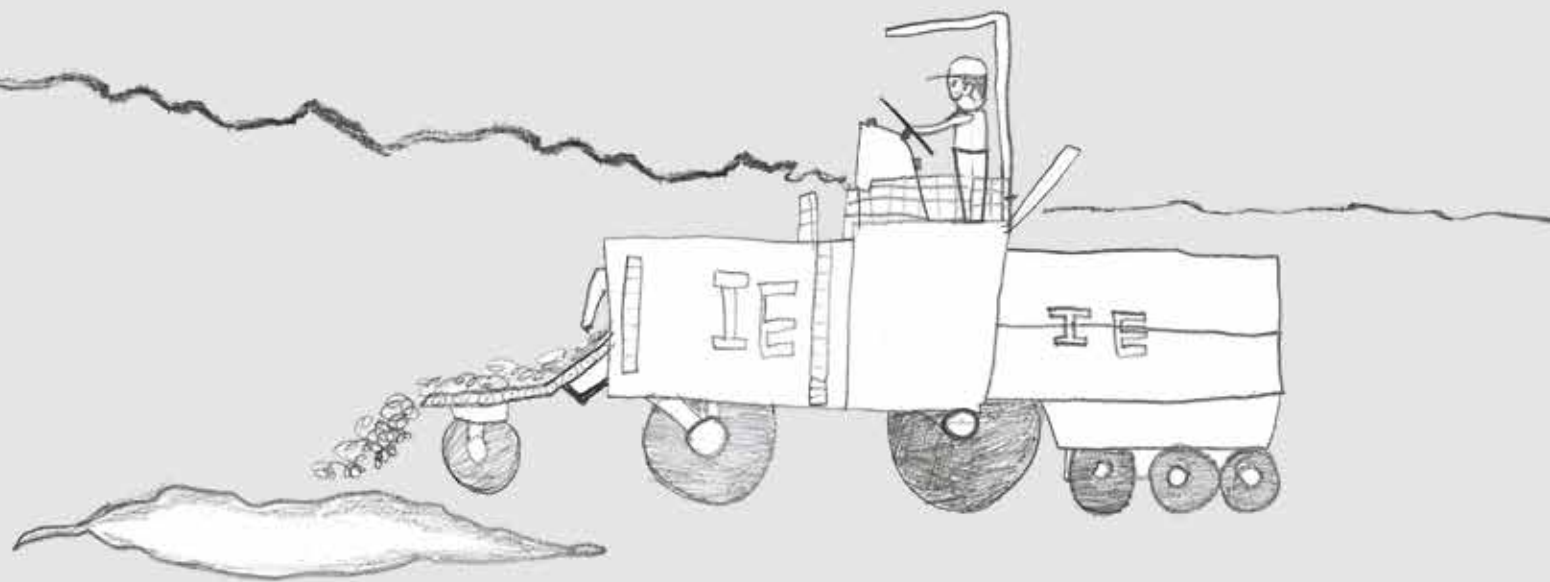
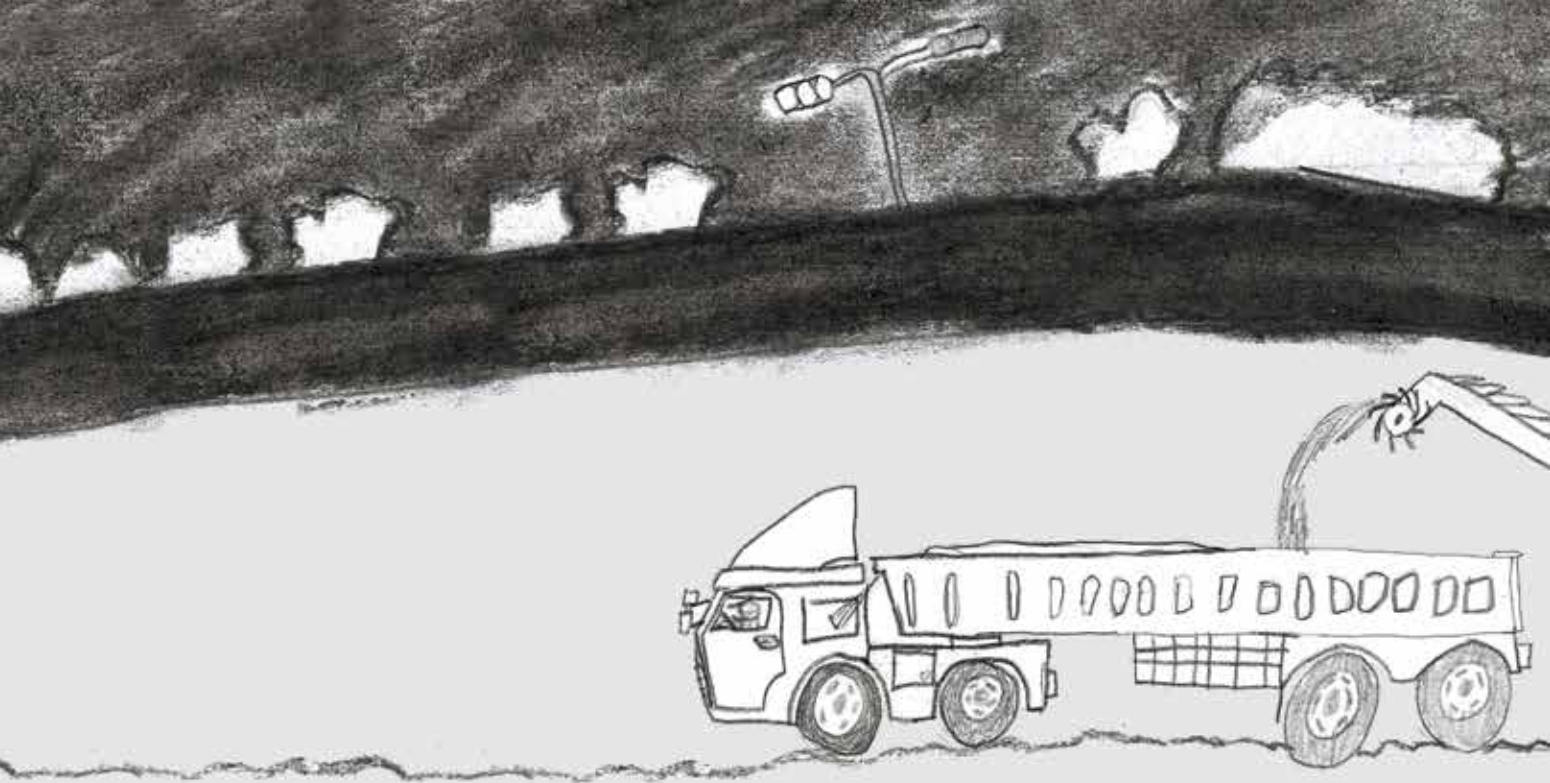


準備<sup>ル</sup>再<sup>ハ</sup>次<sup>ニ</sup>出<sup>タ</sup>發<sup>ス</sup>時<sup>ノ</sup>，  
我<sup>ガ</sup>和<sup>シ</sup>弟<sup>ト</sup>弟<sup>ト</sup>好<sup>ク</sup>興<sup>ツ</sup>奮<sup>ス</sup>呵<sup>エ</sup>！





我們看到載滿新車的 car carrier，也看到掃地車在清理馬路和除草機在除雜草。



車<sub>1</sub>又<sub>2</sub>開<sub>3</sub>了<sub>4</sub>一<sub>5</sub>段<sub>6</sub>路<sub>7</sub>後<sub>8</sub>，前<sub>9</sub>方<sub>10</sub>有<sub>11</sub>修<sub>12</sub>路<sub>13</sub>的<sub>14</sub>工<sub>15</sub>地<sub>16</sub>，工<sub>17</sub>地<sub>18</sub>裡<sub>19</sub>有<sub>20</sub>鏟<sub>21</sub>土<sub>22</sub>車<sub>23</sub>、砂<sub>24</sub>石<sub>25</sub>車<sub>26</sub>，也<sub>27</sub>有<sub>28</sub>壓<sub>29</sub>路<sub>30</sub>車<sub>31</sub>和<sub>32</sub>柏<sub>33</sub>油<sub>34</sub>車<sub>35</sub>。



砂<sub>ㄉ</sub>石<sub>ㄝ</sub>車<sub>ㄟ</sub>和<sub>ㄝ</sub>鏟<sub>ㄝ</sub>土<sub>ㄝ</sub>車<sub>ㄟ</sub>很有<sub>ㄝ</sub>默契<sub>ㄝ</sub>的<sub>ㄝ</sub>一<sub>ㄝ</sub>起<sub>ㄝ</sub>工<sub>ㄝ</sub>作<sub>ㄝ</sub>，鏟<sub>ㄝ</sub>土<sub>ㄝ</sub>車<sub>ㄟ</sub>負<sub>ㄝ</sub>責<sub>ㄝ</sub>把<sub>ㄝ</sub>路<sub>ㄝ</sub>面<sub>ㄝ</sub>的<sub>ㄝ</sub>柏<sub>ㄝ</sub>油<sub>ㄝ</sub>刨<sub>ㄝ</sub>得<sub>ㄝ</sub>千<sub>ㄝ</sub>瘡<sub>ㄝ</sub>百<sub>ㄝ</sub>孔<sub>ㄝ</sub>，砂<sub>ㄉ</sub>石<sub>ㄝ</sub>車<sub>ㄟ</sub>就<sub>ㄝ</sub>把<sub>ㄝ</sub>刮<sub>ㄝ</sub>除<sub>ㄝ</sub>的<sub>ㄝ</sub>柏<sub>ㄝ</sub>油<sub>ㄝ</sub>吃<sub>ㄝ</sub>到<sub>ㄝ</sub>它<sub>ㄝ</sub>的<sub>ㄝ</sub>大<sub>ㄝ</sub>肚<sub>ㄝ</sub>子<sub>ㄝ</sub>裡<sub>ㄝ</sub>。

柏<sub>ㄝ</sub>油<sub>ㄝ</sub>車<sub>ㄟ</sub>和<sub>ㄝ</sub>壓<sub>ㄝ</sub>路<sub>ㄝ</sub>車<sub>ㄟ</sub>，一<sub>ㄝ</sub>個<sub>ㄝ</sub>鋪<sub>ㄝ</sub>、一<sub>ㄝ</sub>個<sub>ㄝ</sub>壓<sub>ㄝ</sub>，把<sub>ㄝ</sub>凹<sub>ㄝ</sub>凹<sub>ㄝ</sub>凸<sub>ㄝ</sub>凸<sub>ㄝ</sub>的<sub>ㄝ</sub>路<sub>ㄝ</sub>面<sub>ㄝ</sub>，弄<sub>ㄝ</sub>得<sub>ㄝ</sub>平<sub>ㄝ</sub>平<sub>ㄝ</sub>坦<sub>ㄝ</sub>坦<sub>ㄝ</sub>的<sub>ㄝ</sub>，就<sub>ㄝ</sub>像<sub>ㄝ</sub>是<sub>ㄝ</sub>將<sub>ㄝ</sub>路<sub>ㄝ</sub>面<sub>ㄝ</sub>重<sub>ㄝ</sub>新<sub>ㄝ</sub>穿<sub>ㄝ</sub>上<sub>ㄝ</sub>一<sub>ㄝ</sub>件<sub>ㄝ</sub>黑<sub>ㄝ</sub>色<sub>ㄝ</sub>的<sub>ㄝ</sub>新<sub>ㄝ</sub>衣<sub>ㄝ</sub>裳<sub>ㄝ</sub>般<sub>ㄝ</sub>，真<sub>ㄝ</sub>是<sub>ㄝ</sub>厲<sub>ㄝ</sub>害<sub>ㄝ</sub>！



我<sub>們</sub>終<sub>於</sub>開<sub>到</sub>匝<sub>道</sub>口<sub>，</sub>上<sub>了</sub>國<sub>道</sub>三<sub>號</sub>，繼<sub>續</sub>前<sub>往</sub>南<sub>投</sub>玩<sub>。</sub>

在<sub>高</sub>速<sub>公</sub>路<sub>上</sub>，我<sub>們</sub>竟<sub>然</sub>看<sub>到</sub>雙<sub>層</sub>巴<sub>士</sub>，又<sub>看</sub>到<sub>Costco</sub>的<sub>小</sub>貨<sub>車</sub>，也<sub>看</sub>到<sub>一</sub>輛<sub>千</sub>萬<sub>跑</sub>車<sub>。</sub>



更<sub>公</sub>幸<sub>子</sub>運<sub>出</sub>的<sub>是</sub>，看<sub>到</sub>了<sub>各</sub>種<sub>不</sub>同<sub>形</sub>狀<sub>的</sub>雲<sub>，</sub>讓<sub>我</sub>們<sub>好</sub>開<sub>心</sub>呵<sub>！</sub>





轉到國道六號之後，爸爸建議媽媽開車從北山交流道下高速公路。爸爸又說要帶我們去玩彈珠臺，我以為是真的。

下交流道時，車子好像在彎彎曲曲的路就像溜滑梯似的，從好高高高的交流道溜下彈珠臺，我才知道原來是在形容它。後來我開始暈頭轉向，不知道我們是在往東西南北的哪一邊。







一到家了，我們住在的樹屋，  
休息一下後，我和弟弟吵吵  
著要去遊樂園玩。

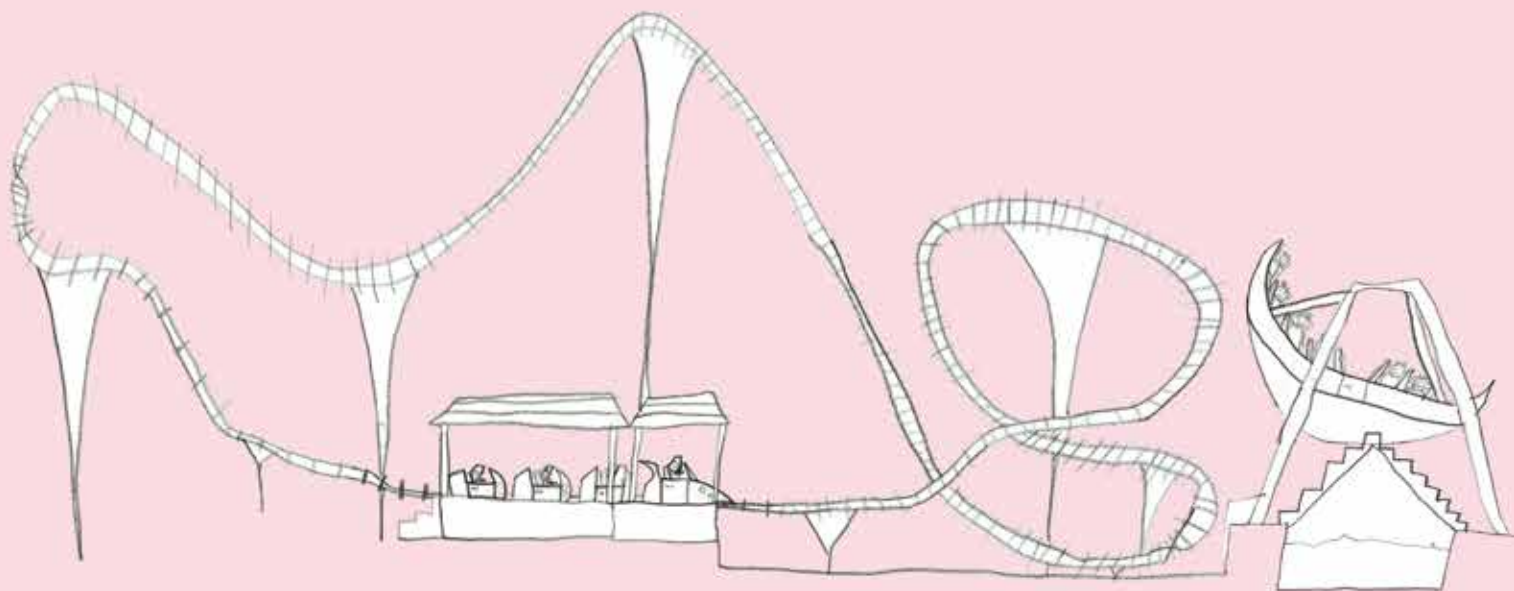


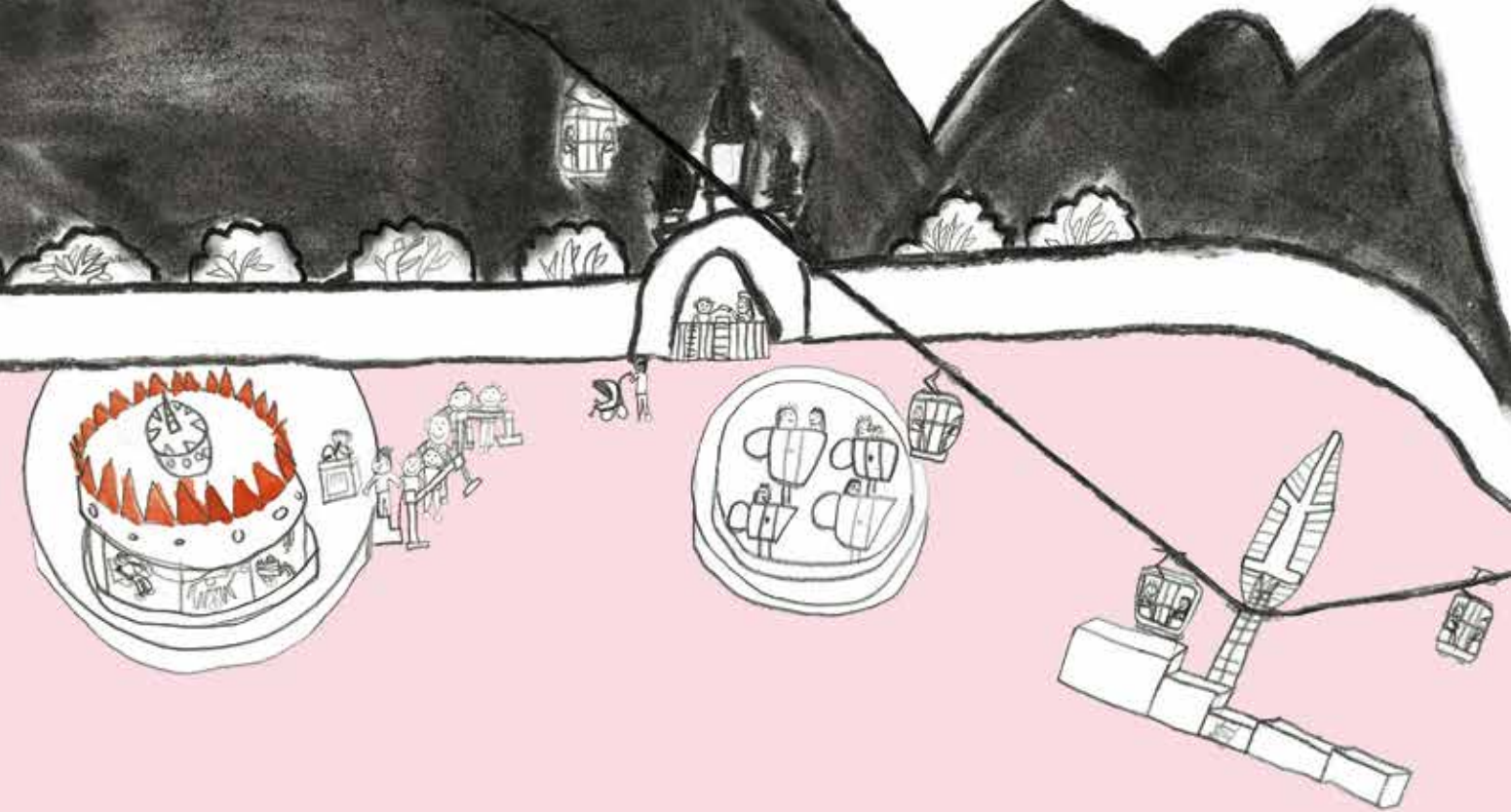
於是，我們開著露營車前往目的地。路上滿山滿谷的櫻花，美不勝收，真讓我讚嘆不已！

在遊樂園，我和弟弟迫不及待的想要進去看看裡面有哪些設施。

一聽到很多人的尖叫聲後，我猜想他們一定是正搭著雲霄飛車，嚇破膽了！

我看到前面有大大排長的遊客們，等著要坐旋轉木馬；也發現原來尖叫聲不只來自搭雲霄飛車的人，搭海盜船的人也會大聲喊叫。





園區內有咖啡杯和高空纜車，許多遊客正排隊等候搭乘纜車去欣賞日月潭的湖光山色。

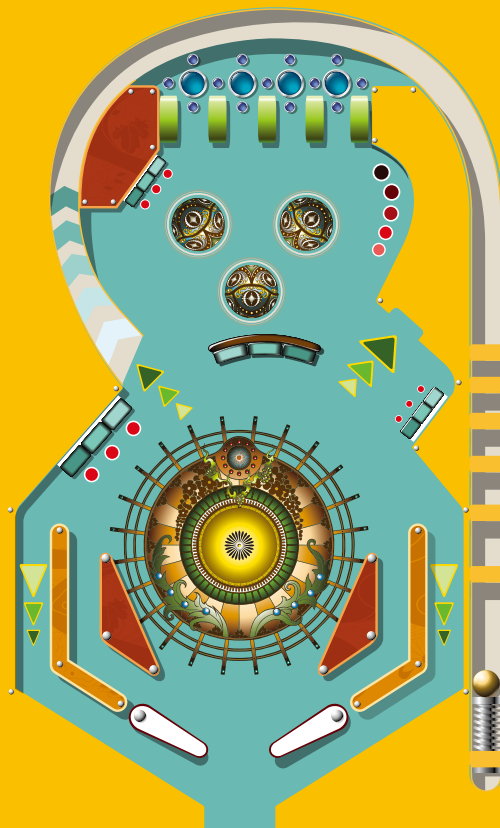
咖啡杯也有很多人是在玩，就連我都被吸引過去！我從來都沒搭過咖啡杯，玩完後，暈得走不穩。

雖然一路搭車覺得好累，但是透過這次旅行，看到各式各樣稀奇又有趣的車，讓我非常驚喜，原來生活中有那麼多樣的車和美景啊！

期待下次旅行會有新的發現！



爸爸說要帶作者去玩的彈珠臺是什麼？



### 知識補給站



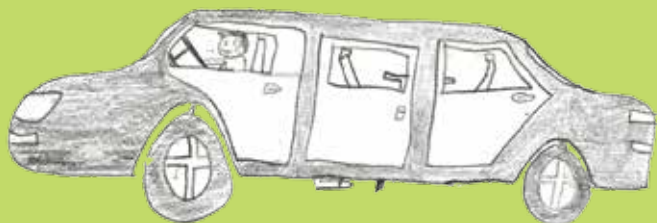
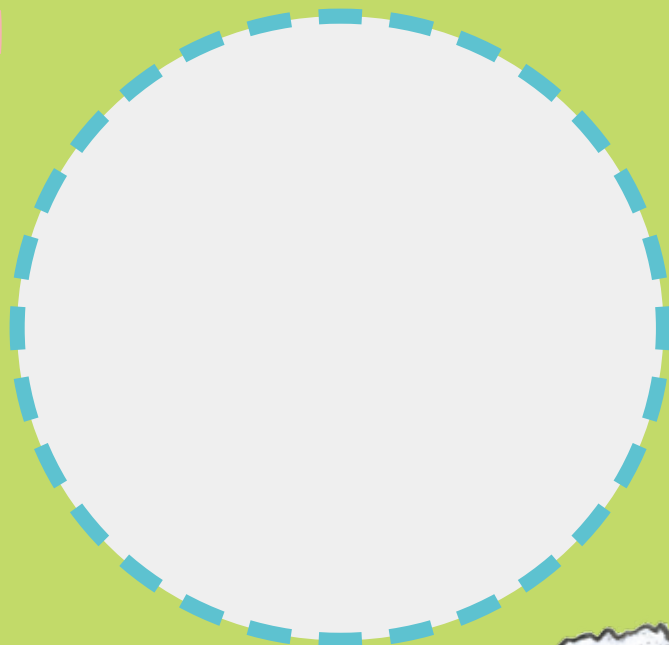
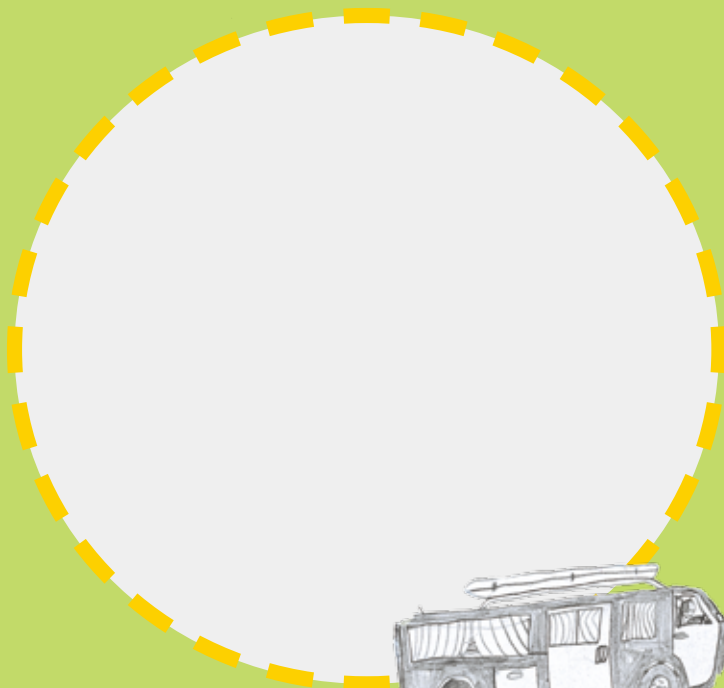
**Car carrier**：車輛運輸車，是車子專用的運輸工具，可以同時將很多小型車裝起來，帶到其他地方。

**Costco**：也可以稱為「好市多」，和家樂福、全聯福利中心等一樣，是大型的超級市場。好市多專屬的貨車就跟它的招牌一樣，有著全白的車身與簡單醒目的商標，大家遠遠的就能看見它。



## 美不勝收

小朋友，作者一路上看到了各式各樣的車輛，也發現許多平時沒注意到的美景，現在請你畫出故事中讓你印象最深刻的三個風景。

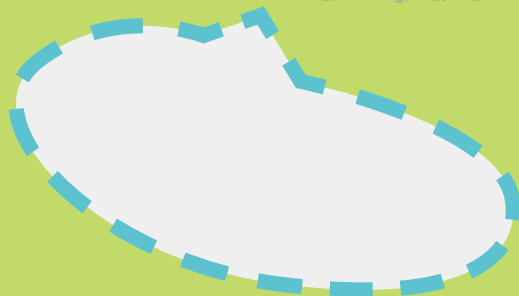
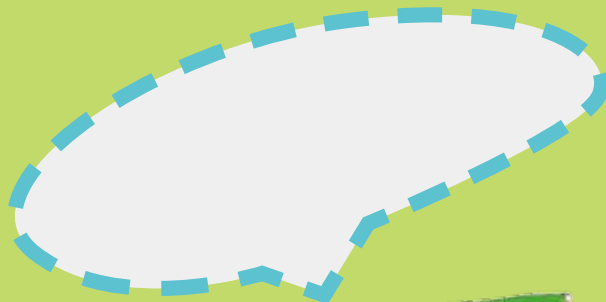
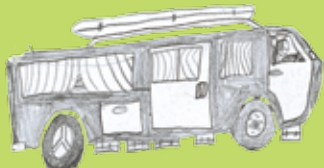






# 你猜對了嗎？

小朋友，猜一猜這是什麼車？





故事人 **簡恩雋** | 臺南市大橋國小四年級

我是恩雋，畫畫時最開心，只要有筆跟紙，我就可以畫畫，就連我的國語課本、數學課本、自然課本、英文課本，都有我畫上去的圖畫。我會拉大提琴，也會彈鋼琴和吹單簧管。將來我想要當畫家，幫車子上顏色。



**趙國宗**老師 賞讀之後……

一家人外遊，依沿途觀察的景象，有鐵路、有公路、工地等；各種車輛，火車、公車、貨櫃車、砂石車，應有盡有；鉛筆素描創作，觀察入微，描寫能力強，張張作品大方又有韻味。



南海藝教叢書 141



## 一路上的風景

發行人 吳津津  
出版機關 國立臺灣藝術教育館  
文圖作者 簡恩雋  
策劃督導 蕭炳欽  
策劃執行 楊淳卉 李俐俐  
編輯 陳怡蓉  
審訂 林淑卿  
館址 10066 臺北市中正區南海路43號  
網址 <http://www.arte.gov.tw>  
電話 02-2311-0574 (總機)

視覺設計 日創社文化事業有限公司  
地址 11560 臺北市南港區重陽路459號12樓  
出版年月 中華民國105年10月  
版次 初版  
定價 新臺幣210元

### 展售處

國家書店  
松江門市 10485 臺北市中山區松江路209號1樓  
電話 02-2518-0207  
網路書店 <http://www.govbooks.com.tw>  
五南文化廣場  
臺中總店 40042 臺中市區中山路6號  
電話 04-2226-0330  
臺北分店 10091 臺北市中正區羅斯福路四段160號  
電話 02-2368-3380  
網路書店 <http://www.wunanbooks.com.tw>

GPN 1010501791

ISBN 978-986-04-9978-0 (平裝)

【版權所有·翻印必究】缺頁請寄回更換









連續假日，媽媽載著全家人出遊，一路上大開眼界，看到各種各樣的車，讓人目不暇給。

沿途最特別的體驗是從彎曲的路徑下交流道的感覺，就像在玩彈珠臺。

最後，到達遊樂園的時候，我們還會發現什麼樣的車呢？