

# 飛躍的子民

陶藝



陶藝

男（布農族面相一對）

44 × 32 × 15 cm

陶土

傳統布農族飾物與面相因時代變遷而不復存在，本作品是傳統布農族女性面部的飾物及男人作戰或狩獵時頭戴之皮帽。



陶藝

女（布農族面相一對）

44 × 32 × 15 cm

陶土

傳統布農族飾物與面相因時代變遷而不復存在，本作品是傳統布農族女性面部的飾物及男人作戰或狩獵時頭戴之皮帽。

60



布農  
海舒兒  
（李文廣）



陶藝

高山族布農族

39 × 30 cm

陶土

高山民族必須具備強健的體能  
尤其是雙腿機能的發達，表現  
高山民族的特性。



61



陶藝

布農族與老鷹

43 × 38 × 7 cm

陶土

布農族傳說，一個可憐的女孩  
遭受到後母的虐待，於是小孩  
將圓形小米篩子切成兩半各插  
兩腋下，掃把夾兩腿一躍上天  
變成老鷹。

布農  
海舒兒  
(李文廣)





陶藝

沈思

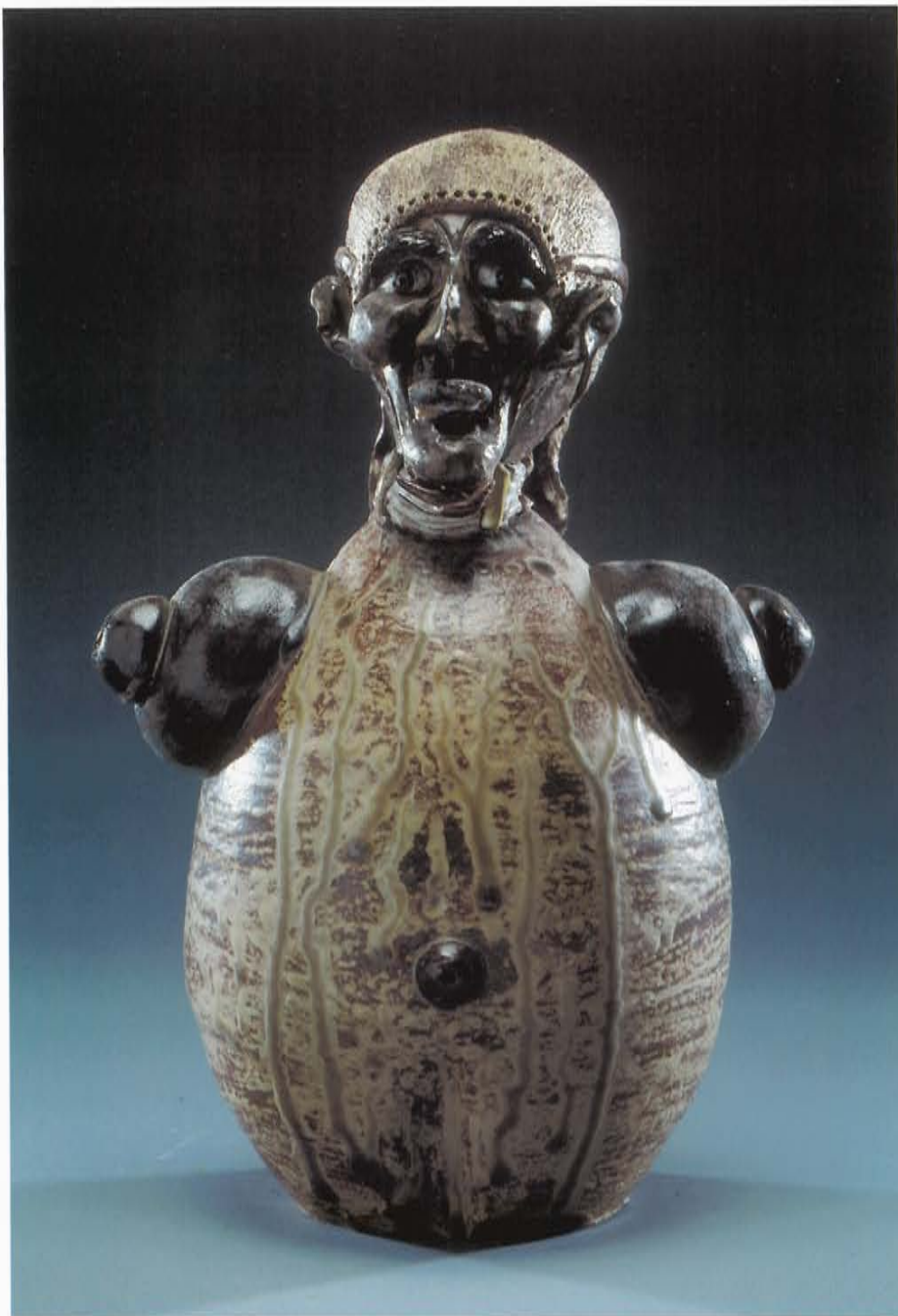
35 × 22 cm

陶土

文化、族群，布農族未來的方向，  
戴皮帽的布農獵人，表情僵硬、眼神呆滯。



布農  
海舒兒  
(李文廣)



陶藝

戴皮帽的布農族

30 × 30 cm

陶土

古時居住於高山之布農族作戰或狩獵時  
便於追逐獵物時防止刮傷而戴之，所以  
創作強調頭部及皮帽的部分。

布農  
海舒兒  
(李文廣)





陶藝

“自治”話題

1件

陶土



魯凱  
狄窪烏薩拿  
(麥俊明)



65



陶藝

力

1件

陶土

魯凱  
狄窪烏薩拿  
(麥俊明)





66

陶藝

部落地圖

1件

陶土



魯凱  
狄窪烏薩拿  
(麥俊明)