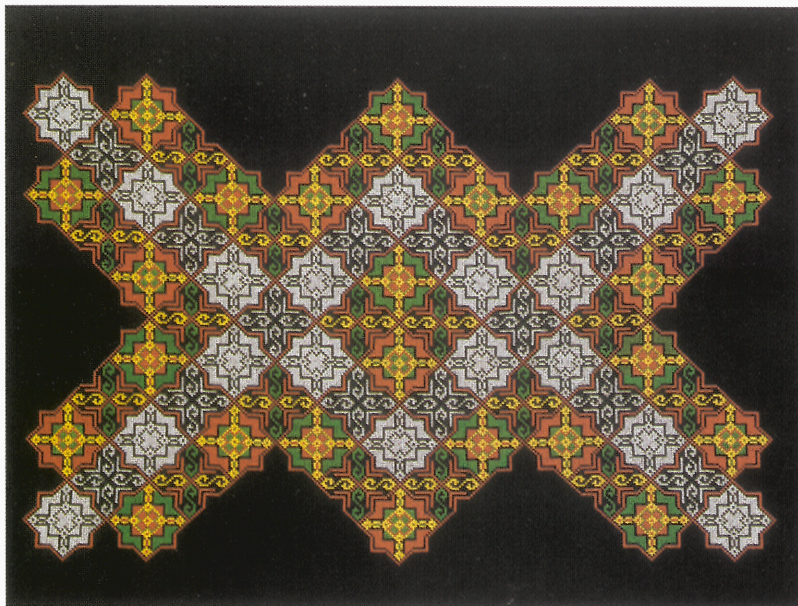


飛躍的子民

刺繡



刺繡

百合宿願

114 × 89 cm

布、繡線

以山上的女子字面圖形表達排灣族人對大武山之崇敬，呈現排灣族女子刺繡技藝的使命感。



刺繡

展現（男女平權）

約 130 × 70 cm

布、繡線

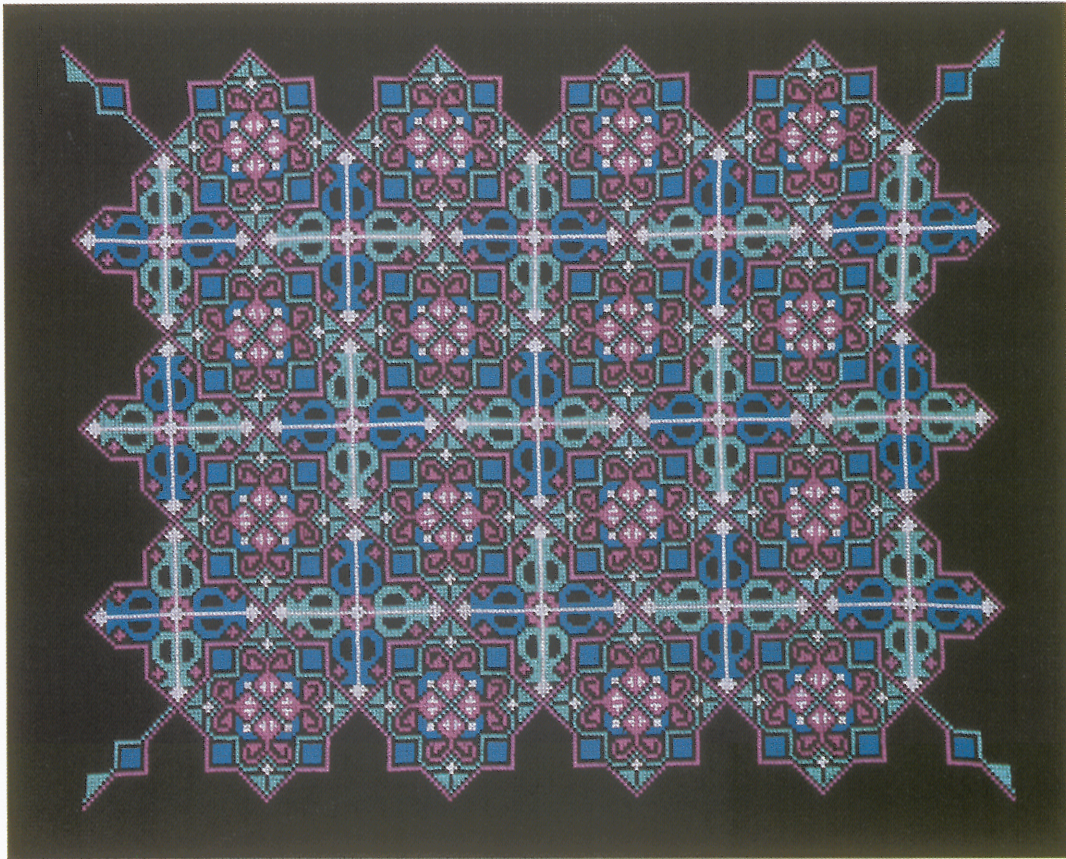
排灣族早已發展出「男女平權」文化的理念，從部落制、繼承制、命名制、家制等，都有男女平權之規劃，這個體制維持了排灣族特色。



排灣

妍焯·塔利亞恩

（陳月珠）



刺繡

守護

105 × 90 cm

布、繡線

作品的靈感來自於電視的化妝品廣告促銷方式，滿足女人不斷追求新穎，就如同排灣族人追求傳統文化技藝的理念。

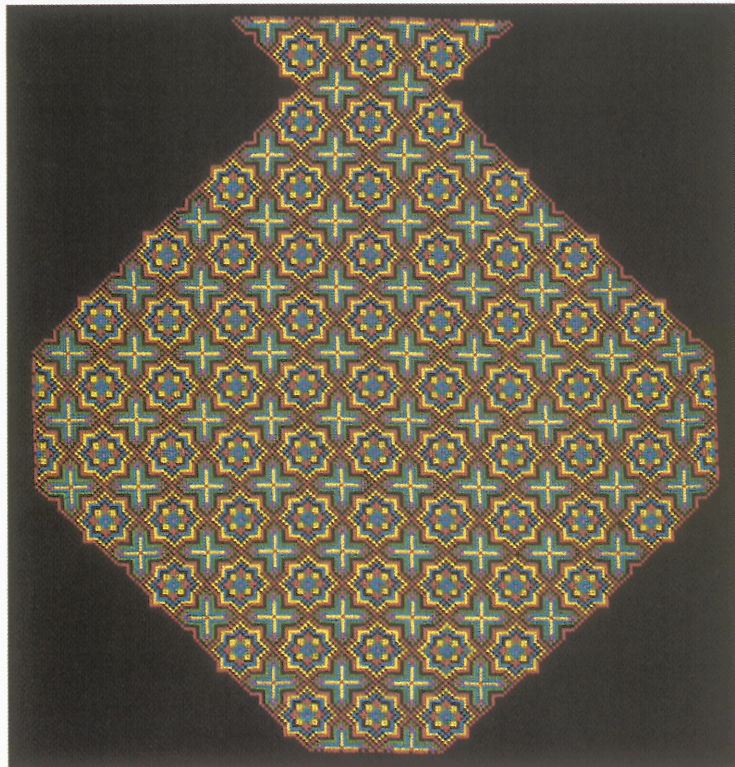
刺繡

典壺

約 90 × 80 cm

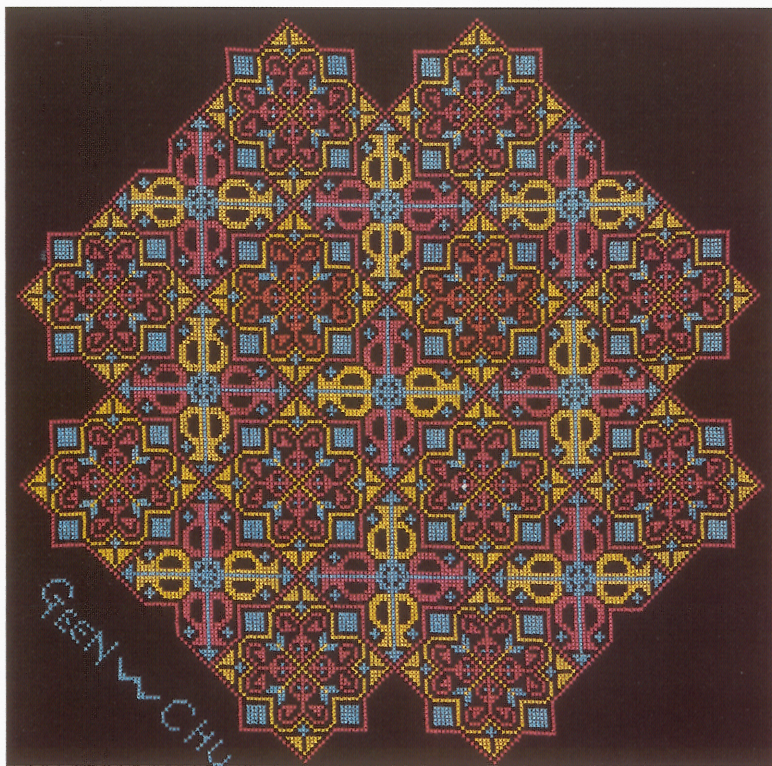
布、繡線

排灣族傳說故事裡，「陶壺」是孕育排灣族的祖先，因而珍視為排灣族三寶之一。也就形成了排灣族文化結構與圖騰文化的精神意義。



排灣
妍焯·塔利亞恩
(陳月珠)





刺繡

圖騰信仰

約 70 × 70 cm

布、繡線

構圖與色彩搭配隱含了生活際遇的傷痛，轉化為信仰的依靠，所以隱形中呈現族群異同的信仰徵誌。



刺繡

眷窺

約 80 × 46 cm

布、繡線

宇宙神（kumas）太武山之神靈化身，時空性的精神約束人的生活作習於自然生態保育及規範物質的取用，因此宇宙神圖騰有正面的教育意義。



排灣
妍焯·塔利亞恩
（陳月珠）