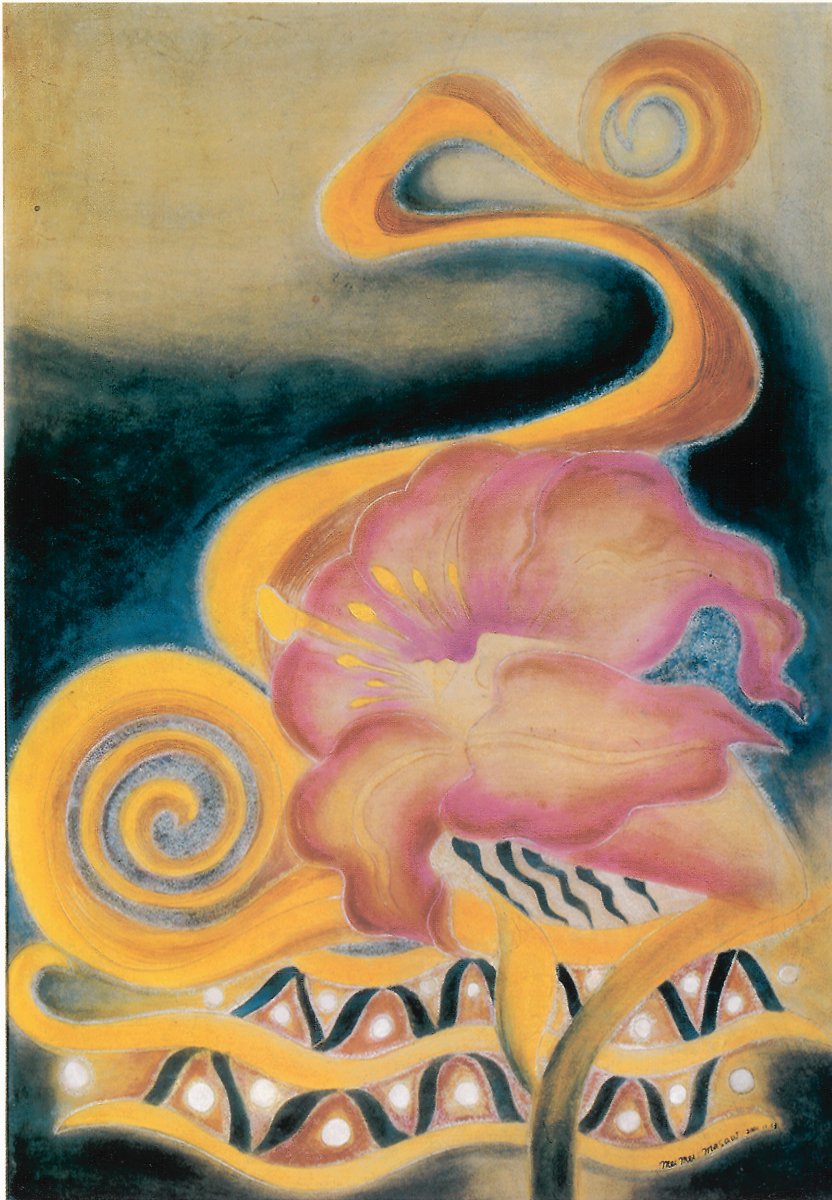


飛躍的子民

皮雕



皮畫

### 百合之吻

120 × 165 cm

皮革

百合是原住民之花，你可以在斷崖峭壁上都可以尋到它的芳跡，一枝獨秀屹立不搖的綻放它的光彩，它可以是魯凱族勇士頭上英勇的象徵，也可以是原住民女性聖潔韌性的精神。泰雅族的GaGa讓傳統的泰雅族女性肩負了更聖傑的使命，因為紋面洗禮是將成為成熟婦女的典範。



太魯閣  
瓊瑤·瑪邵



皮畫

祖母的晚餐

91 × 81 cm

皮革

此幅畫寫實意味濃厚，除了是對祖母的懷念之外，也包含對這現實的省思，祖母與大自然的融合，對土地的尊敬與協調，遵循著自然的定律，維持命脈的延續。連續七天相同的夢境，兒時記憶浮現眼前，祖母依然帶著慈藹的笑容，執著做好她手中的工作，直到做完當天晚餐才告一個段落。

太魯閣  
瑣瑣·瑪邵





皮雕  
 眼鏡盒 (A)  
 眼鏡盒 (B)  
 圓花瓶  
 石彩花瓶  
 春夏  
 1件  
 皮革、糊染



皮雕  
 胸針、項鍊、小錢包、相框、仕女包、紋面 (表框)、秋冬  
 1件  
 皮革、糊染



太魯閣  
 瑠瑠·瑪邵