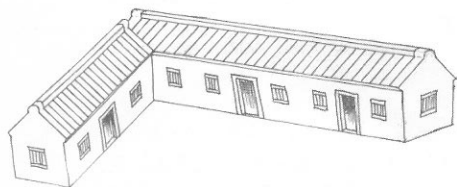


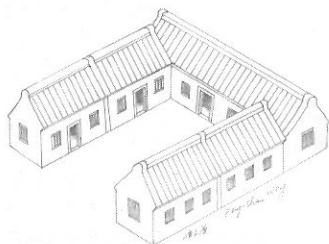
台灣鄉土建築之平面格局



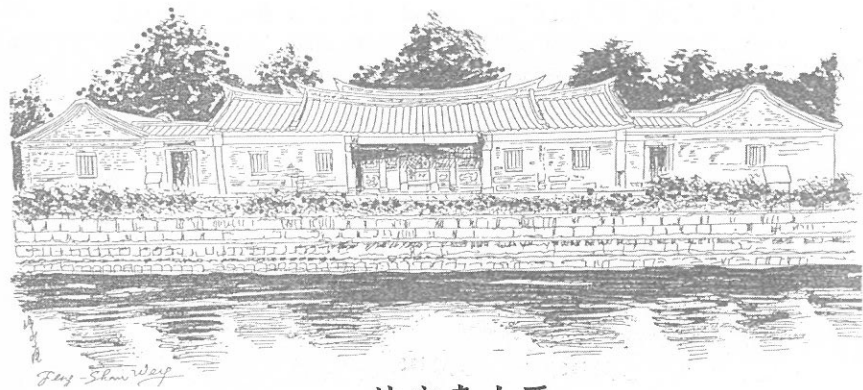
一條龍式格局



單伸手(身)式格局



中國閩南式三合院格局



林安泰古厝

林安泰古厝原位於台北市，是清初時由福建泉州安溪來台移民所興建。曾被喻為台北市最漂亮的房子的林安泰古厝，整棟屋舍的木材和石料，均以暗榫接合，無一根釘頭。房屋的形式是四合院兩落四護龍的建構，而細部的木雕及石雕作工極細，為北台灣少有的完整作品。古厝前有一半月池，是古厝蓄水以防火災之用，有聚氣的風水一說。入門後的正廳「祖先廳」，安置祖先的牌位，同時也是家族商討重大事情的場所，左右護龍分別是臥房及廚房，現在陳列著古時用的各式器具及農具，極具教育價值。



中華道教神明溯源系統圖



《中華道教神明溯源系統圖》係由雙金子一翁峰山博士，研究十餘年，從起草到完成歷時約二年餘，共二百餘尊神明，於道曆 4695 年（1998）年 12 月 15 日完成，為國畫彩色絹本畫，長 153cm，寬 275cm。

翁峰山博士師承「翁助」祖之傳統獅頭製作

翁祥崎 繪製

1. 將泥土依適當比例揉合。
2. 捏成獅頭形狀。
3. 曬乾。
4. 上油。
5. 將報紙、棉紙層層糊上。
6. 再曬乾。
7. 將泥土取出。
8. 成獅頭型。
9. 作品完成圖。



翁峰山博士將獅頭型製作法應用於地理圖形之製作

翁祥崎 繪製

1. 將泥土依適當比例揉合。
2. 捏成台灣立體地圖形。
3. 曬乾。
4. 上油。
5. 將報紙、棉紙層層糊上。
6. 再曬乾。
7. 將紙形台灣地形圖取出。
8. 裝置電線。
9. 作品完成圖。



國家圖書館出版品預行編目資料

台灣鄉土藝術賞析/翁峰山著-初版-
台北縣板橋市:正一善書, 2002[民91]
面 : 公分 [文化鄉土叢書系列:民俗藝術類]
ISBN 857-8271-45-X〔平裝〕
1.民俗藝術—台灣 2.台灣—社會生活與風俗
999 91014467

文化鄉土叢書系列【民俗藝術類】

台灣鄉土藝術賞析

著作者:翁峰山博士 圖.文.攝影

封面設計:翁達洋

美術編輯:翁祥崎

電腦排版:翁達忠.侯柏廷.鄭世樺

著作財產權人:翁峰山博士

出版者:正一善書出版社

發行所:正一善書出版社

地址:台北縣板橋市文化路一段145號9樓之2

電話:{02}29691368・29684116

傳真:{02}2957-1926

郵撥:1967585-6(陳建良)

國際編書碼/ISBN 957-8271-45-X〔平裝〕

登記證:行政院新聞局局版台業自第3484號

建議售價:新台幣480元

初版一刷,2002年8月15日出版

本著作及所附圖在著作權的保護下受到版權的保護,不得為任何目的而使用任何方法複製或轉載本著作的任何一部分

本書如有缺頁、破損、倒裝,請寄回更換

台灣鄉土藝術賞析 堪誤表

頁	行	字	錯誤	正確
4	標題	10	閩奧	閩粵
46	說明	5	道畫	道畫
79	A-4 第4行	2	院長	會長
80	A-7 第3行	24	院長	會長
90	3	4	右	左
91	粗體第1行	36	朝原	朝元
106	7	15	孌獅	馱獅
135	3	12	纒性	韌性
154	1	22	韋孌	韋陀
166	8	14	珊令	勅令
167	8	14	珊令	勅令
168	19	20	甘蔗	甘蔗
251	13	23	交透	交通
307	6	13	□貓	魏貓
307	12	7	□苗	魏苗
307	12	16	□苗	魏苗
309	1	3	□教	道教
314	後起二行	31	世具	世界