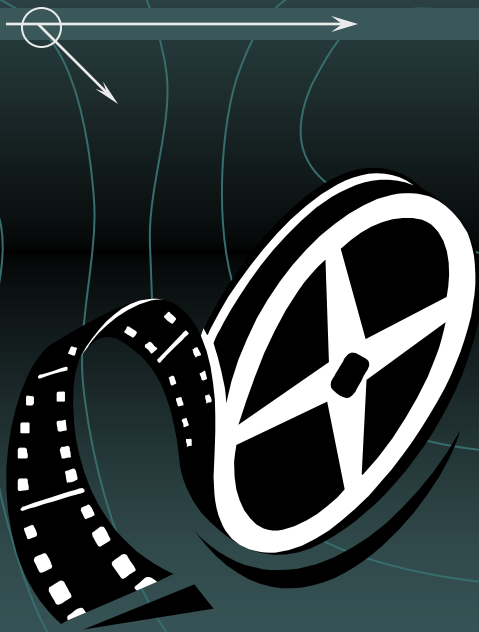
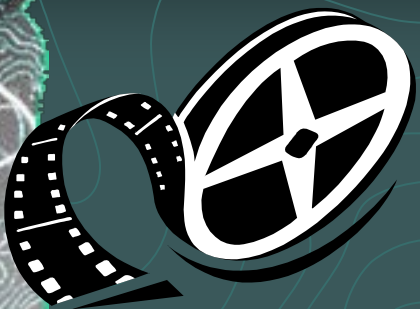


# 藝術修行家～朱銘



簡報製作：陳蕙蘭老師



# 關於朱銘

● 朱銘美術館記錄（1999～）

# 問題與討論

一、朱銘先生的美學觀認為藝術即為 修行

二、影響朱銘先生極為深遠的兩位老師，是

李金川 楊英風

三、朱銘先生的創作系列依序為哪三大主題階段？

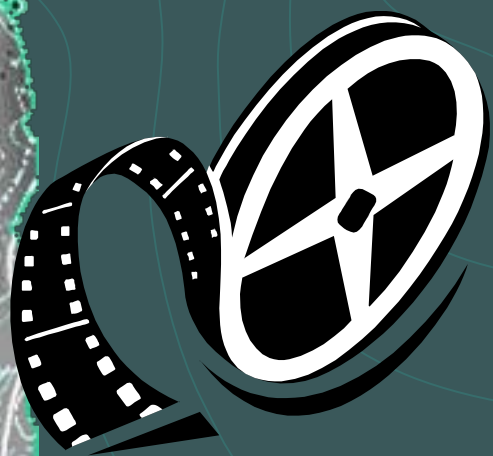
鄉土 太極 人間

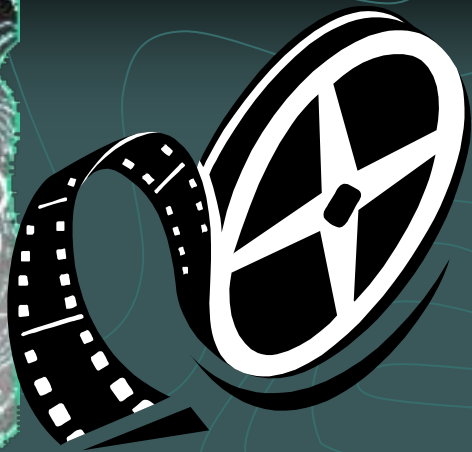
四、小朋友請你說說看？朱銘先生使用了哪些材料來創作呢？

木材 青銅 石頭 不銹鋼 海綿鑄銅

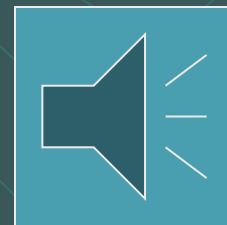
# 藝術即修行的美學大師

朱銘先生作品欣賞





# 鄉土系列





木雕／老母雞



木雕／水牛



木雕／同心協力





木雕／大同



木雕／媳婦養婆婆（李金川）



木雕／玩沙的少女



木雕／母親



太極廣場

TAICHI SQUARE



青銅／太極系列



青銅／單鞭下勢



青銅／太極系列











青銅／太極系列



青銅／太極系列～十字手







人間廣場

LIVING WORLD SQUARE





# 人間系列











# 人間系列~彩繪木雕



















# 人間系列~運動廣場















# 人間系列~不銹鋼











朱銘 / JU MING

慈母碑 / MOTHER MEMORIAL

石 / STONE

1994 - 1996

人間系列作品表現的是飽食人世煙火  
之世俗眾生相。

慈母碑為人間系列 — 石雕作品之一，  
朱銘先生以自家為例，強調家庭間深  
厚之情感。



# 慈母頌

媽媽，雞啼

三點多了，睡覺吧！

傻因仔，我去睏，明天恁要食啥？

媽媽，看您時常腰酸背痛，休息吧！

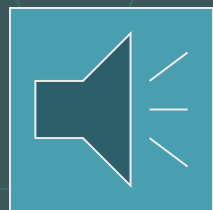
無啥要緊，痛一霎久好了。

（朱銘）





# 阮阿母那會攏無睏

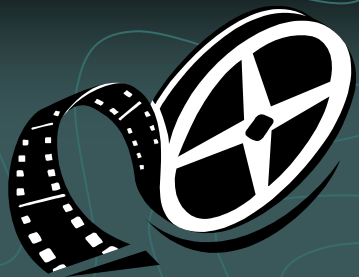


暗時 我欲睏的時陣 阮阿母猶未睡

透早 我起來的時陣 阮阿母在煮飯

真奇怪 阮阿母那會攏無睏 那會攏無睏

(這是林文章老師發表在建國國小鄉土教材的作品)



# 雕塑藝術介紹

## \* 雕塑是什麼？

雕：運用鋒利的工具，在堅硬的材料上，如：石材、木材以敲、鑿、切的技術將不要的部分去除，留下需要的形狀而成的立體造型。



朱銘－太極系列



# 平 雕

即是線雕，利用較細的工具在平整的材料上，以「線」的方式來表現圖案。





塑：利用可塑性的材料，如：油土、木櫛土、金屬等以捏、揉、鑄等技術，由內往外堆出想要的形狀。



范美淑老師—母愛



陳蕙蘭老師—揮袖



# 什麼是海綿鑄銅？

以竹子為骨架，再用草繩網綁海綿，作出不同造型與姿勢，最後再將他們翻製成銅。



朱銘—人間系列



# 雕塑

- \* **特性**：利用各種不同的材料組合構成，來表現三度空間的立體效果。
- \* **構成元素**：空間、質感、量感、動感和平衡感。

小朋友：

認識了朱銘大師與他的雕塑作品，  
是不是也想親自來體驗雕塑創作的樂趣  
呢？讓我們也一起動手來試試吧！

