The background is a woodblock print illustration. On the left, a sun with a face and radiating rays is depicted. In the upper right, there is a cloud-like shape. Below the sun, a mountain range is shown with a jagged, triangular peak. On the right side, a house with a square window and a chimney is visible. The entire scene is rendered in a traditional woodblock print style with fine lines and stippling for shading.

凹與凸的觀念，版畫的原理

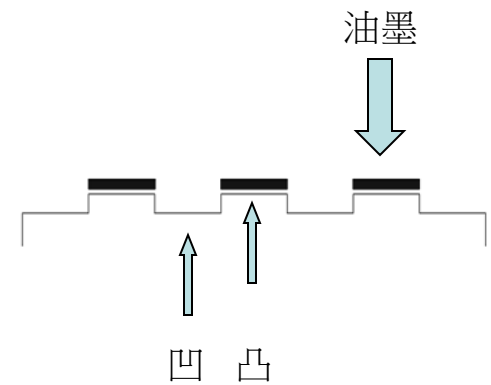
最為熟知的凹版與凸版印刷原理

版畫是利用複製技術的「版模」印製而成，是一種「間接藝術」

(一)凸版:

利用凸起的圖紋壓印。凸版是指在選好的木塊或金屬版面上，以刻刀、圓鑿將無圖像(陰面)部位刻除，有圖像(陽面)且需著色部位保留，再以顏料塗刷或以油墨滾敷版面，最後經拓擦或壓印於紙表上即得之畫面。

木版畫是最常見的一種，如木刻年畫。木刻能印出刀痕的線條，有特別的味道、加上黑白強烈對比的調子，渾厚又溫馨。木版畫是發展最早、歷史最久的版種，除可以木板或橡膠板為之外，目前使用的凸版還有橡膠版、石膏版、厚紙版、實物版等。



最為熟知的凹版與凸版印刷原理

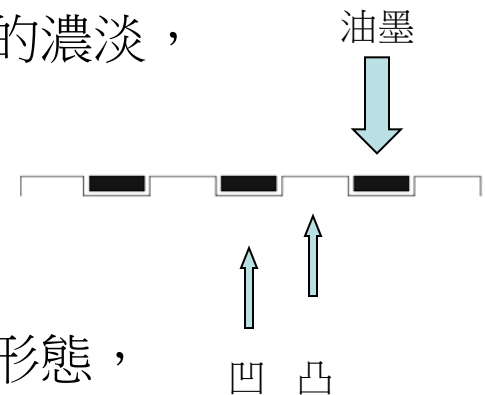
版畫是利用複製技術的「版模」印製而成，是一種「間接藝術」

(二)凹版:

凹版一詞來自義大利，十五世紀義大利人發明銅版畫(凹版)，很快的與木刻凸版成為最為人熟知的兩大版種。凹版係指在金屬版面從事雕刻、剔除或酸水腐蝕的過程。油墨填入雕刻的凹線或酸水浸蝕過的窪痕內，然後將表面多餘的顏料拭淨，當浸溼過的紙張與版通過凹版壓印機時，壓筒的壓力會將凹陷部分圖像的油墨吸附於紙面即得。凹陷的深淺形成墨的濃淡，它那精緻線條與濃淡協調的特殊魅力，產生微妙與錯綜複雜的變化，

鈔票就是凹版印成的。

凹版常用之版材以銅版為多，故一般慣稱凹版為銅版畫。凹版亦發展出許多形態，如美柔汀、直刻法、磨括法、腐蝕法等。



凸版作品欣賞：木刻版畫



木刻原版



木刻印版作品

凸版作品欣賞：木刻版畫



木刻原版



木刻印版作品

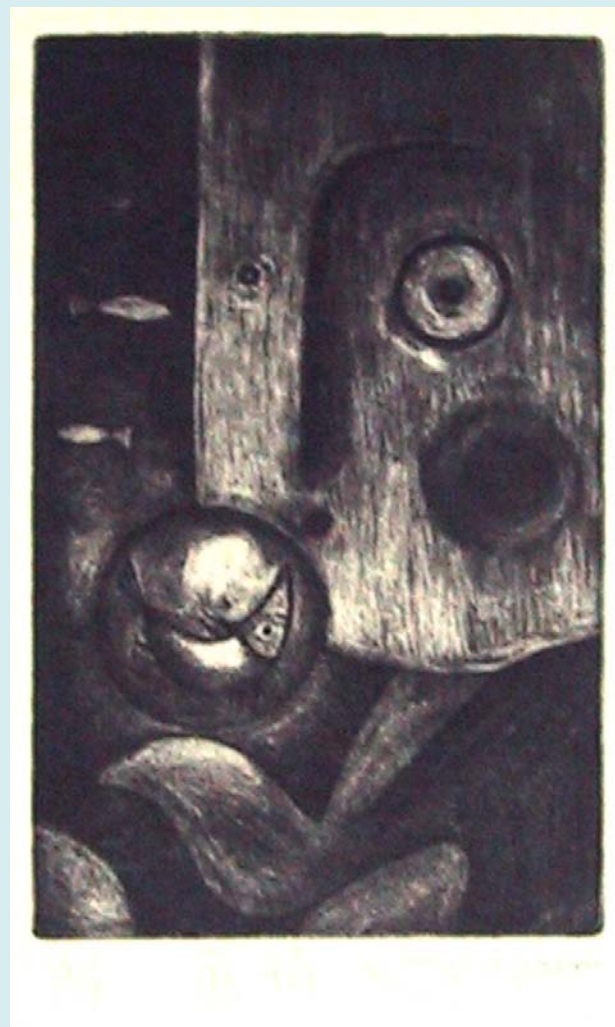


木刻印版作品變化
祝福卡

凹版作品欣賞：美柔汀



美柔汀原版

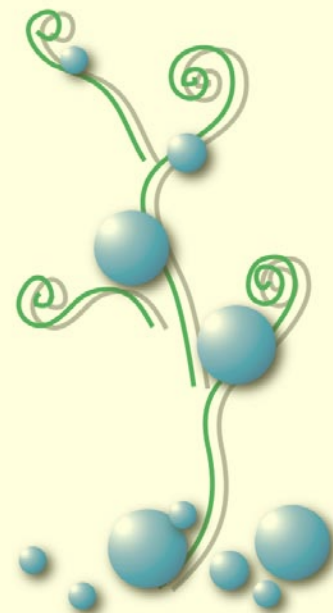


美柔汀印版作品



猜一猜

鈔票 是用什麼版印的？





鈔票 是用 凹版印的

