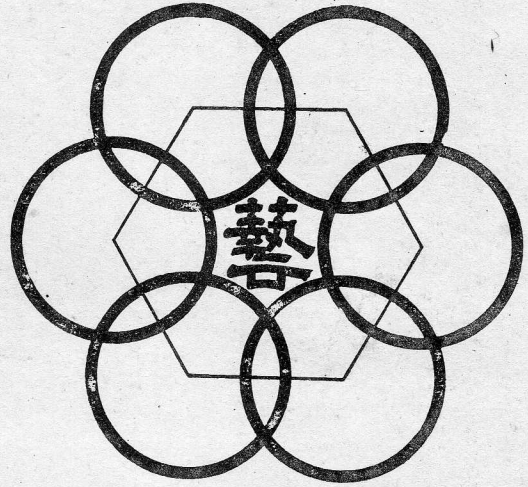


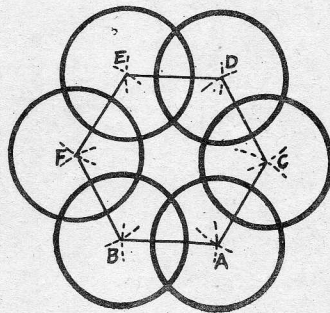
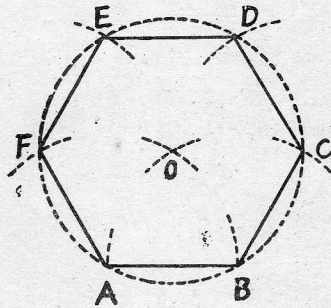
# 試擬國立臺灣藝術館館徽圖案設計

克定



一、圖案立意：國立藝術館應組織有六組，其建築物之平面圖為六角形，故以正六角形象徵之，藝術館之工作內容含有音樂，美術，國劇，電影，話劇，舞蹈等六項藝術，故以六個圓環代表之，並以正六角形之頂點為各個圓心連繫之，中嵌「藝」字，表示藝術館以連繫，協助推動六類藝術為其中心之工作。

二、圖案製作：A B 為定邊。A 及 B 各為中心；A B 為半徑畫弧，得交點 O。以 O 為中心，O A 為半徑，畫圓以 A 的長度切圓周，得 C D E F 諸切點，依次連結，即得正六角形以求得的正六角形之 A B C D E F 諸點各為中心，A B 長度的  $\frac{3}{2}$  為半徑，畫圓。即得館徽圖案形。



## 國立臺灣藝術館活動報導

本館為配合四十七年度擴大社教運動週於十一月十二日舉行歷代影印書畫展覽一天計展出歷代書畫及現代書畫五十餘幅參觀人士至為踴躍；並與中華話劇團聯合舉辦話劇公演演出日期共計三日（十一日、十二日、十三日）演出劇名夢與希望由劉顧夫編劇土生善導演招待各機關首長及藝術界人士。

與國立藝校合力國劇演出十八日「拾玉鐲」「宇宙鋒」「金山寺」等十九日計有「汾河灣」「青石山」「荷珠配」等招待各界。

與國立音樂研究所聯合舉辦策應四十七年度社會教育擴大運動週邀請青年音樂社中華弦樂團中華青年合唱團中華實驗樂團舉行聯合音樂會招待臺北市學校音樂科系師生及社會青年約六餘人。

十五、十六兩日、加映有關科學環球新聞片

\* 本館為推廣戲劇藝術輔導民間藝術團體於廿一日兩天由中國滬劇團第一日「公演月黑風高」第二日公演「金鋼鑑」兩天收入均為響應支援金馬運動義務演出。

\* 本館為推廣藝術教育發揚民族文化與各藝術團體切取連繫特訂定藝術團體概況調查表一種（內包括理監事名冊會員名冊等。分致本省藝術團體以便彙集列冊登記作為連繫資料。

\* \* \*

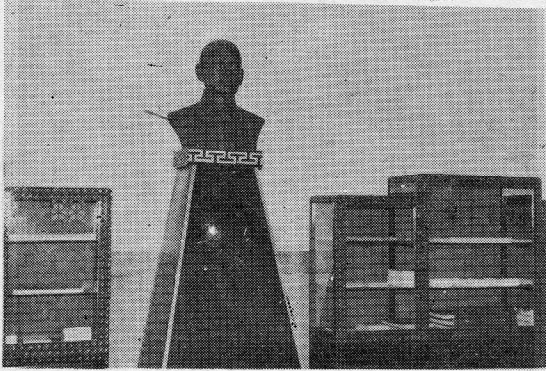
本月一、二日放映「巨人」八九兩日放映「歌王卡羅素」十五、十六兩日放映「魂斷藍橋」廿二、廿三兩日放映「鹿苑長春」廿九日「茶花女」卅日放映「亂世佳人」。

十一日協助中國土地改革協會臺北市分會放映美國「農業機械化」紀錄片。

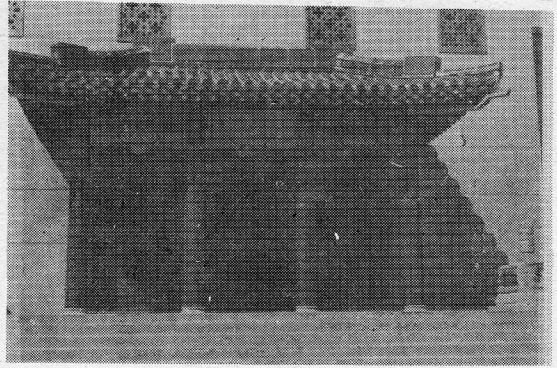
廿一日協助臺北市編輯人協會放映文藝片「廣場天使」招待各界。

廿四日協助旅臺閩南大專同學會放映西片「小婦人」及中製紀錄片「金馬前線」第五輯。

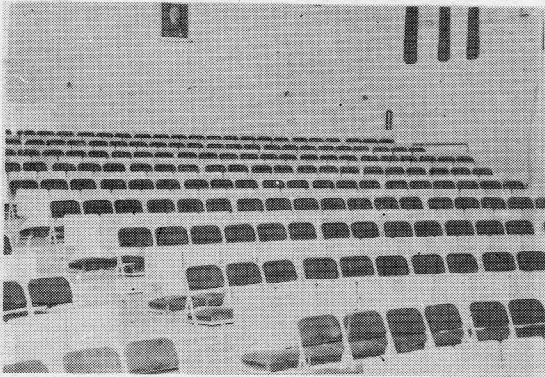
廿六、廿七、廿八三日協助遠東音樂社辦理西班牙影片展覽計廿六日放映劇情片「紫羅蘭」紀錄片「古堡」廿七日放映劇情片「海女」紀錄片「水泥之間」廿八日放映劇情片「匈牙利志士血」紀錄片「山水交響曲」我方政府首長及各國駐華使節暨中外人士約二千人到場欣賞。



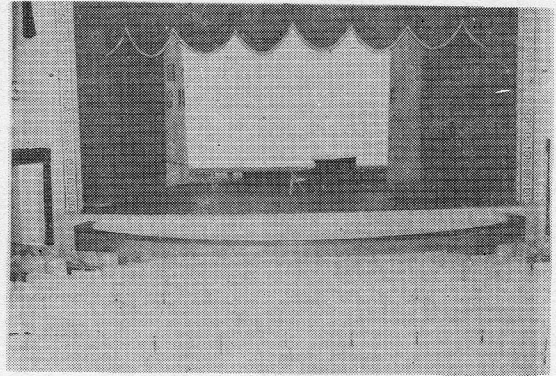
前 廳



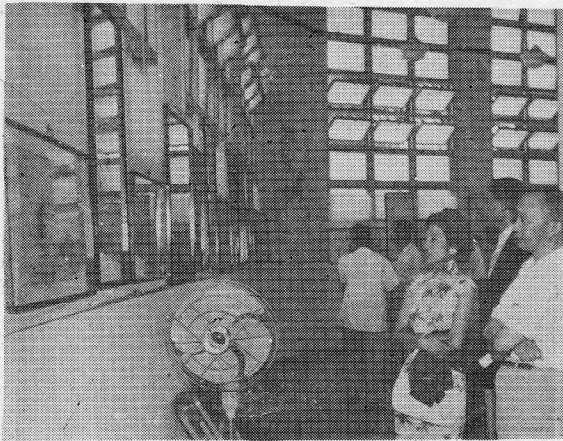
大 門



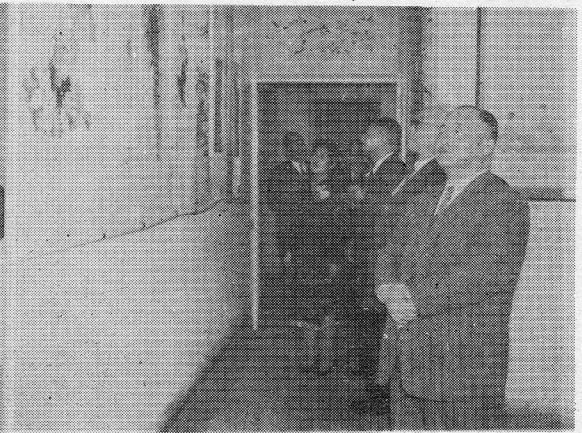
正 廳



舞 台



西 畫 廊



東 畫 廊