

鄧惠芬的三次元空間與繪畫

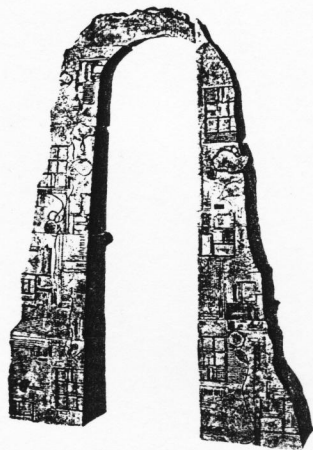
現代藝術作品在表現藝術家個人情感的表達與意念的呈現，因此作者風格與特色便成為成功作品的重要條件。就陶藝創作而言更是如此：由於陶瓷材質種類非常豐富，製作方式與表現技巧也十分繁雜，因此在現今國內外林林總總的現代陶藝作品中，所呈現出來的形式樣貌也就極為豐富多變了。

陶瓷在人類長期的製作經驗累積之下，發展出各式各樣的製作技術，尤其塑土成形的技巧更是五花八門。在陶瓷製作中，土板成形是最常用的成形方式之一，由於土板在製作上的便利性、較佳的成形站立性及適當的塑形效果，使得這種成形方式，不論在實用陶瓷的量產製作，或在現代陶藝的單一作品創作，均被廣泛運用。在臺灣現代陶藝中，運用土板成形為主的創作者頗多，其中能發揮得淋漓盡致的陶藝家則不多見，而鄧惠芬是其中傑出的一位。

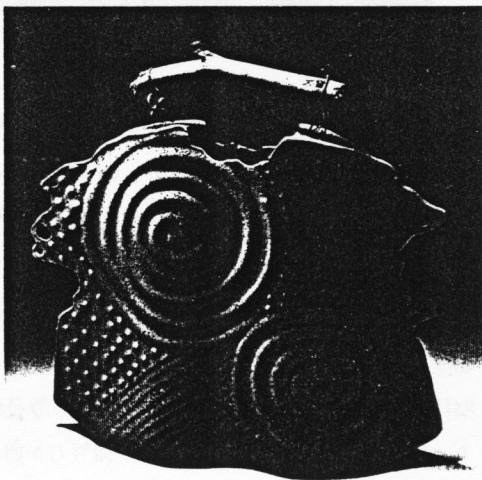
鄧惠芬的作品在造形上十分簡潔明快，她充分利用土板平直的站立特質，在製作時力求土板面的平整及接合轉角稜線的筆直。所以，在她以土板成形的作品中，不論是單一結構體，或是由數件單元體架構出來的大型組合作品，都能保持穩定的站立性與精準的契合度。因此，造形的英挺俊立便成為鄧惠芬作品上的重要特色。此外，雖然她在土板的接合上是如此的嚴謹，但是也常在土板非接合部分的端面上，保留土板未經切割的自然伸展樣貌，使作品在土板工整接合的緊張中獲得自由活潑的釋放，這是她作品造形中所常見理性與感性交融的部分。

在作品的表面處理上，鄧惠芬常在平整的陶板面上，用方塊點、線條、網紋或現成物，以壓印、黏貼、刮刻等方式做出規律性的圖案處理，以產生人為物件在黏土表面上所留下的痕跡，以隱喻人類行為在自然物質上的存在現象。同時，她也在土板表面上保留了許多徒手加工時所留下的壓印或刮痕，及陶土中熟料所留下的自然肌理，並以色料、化妝土加以染繪出淡雅的呈色，使得由方塊點、線條、網紋等人為物件痕跡與陶土材質的自然質感都能清楚地呈現，也烘托出整個作品濃濃的人文氣息與自然甜味。

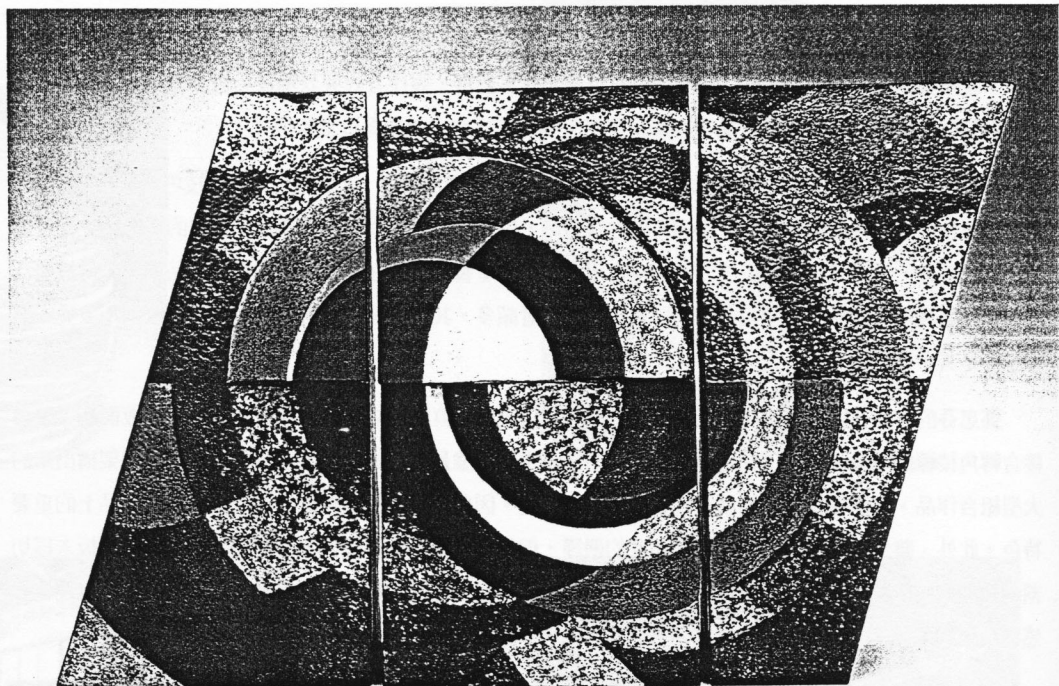
近年來她在作品表面的圖樣處理上，做了一些新的嘗試，她將原本自由散佈在造形上的方塊點、線條、網



拱型裡的天空 SKY IN THE ARCH
1996 155x27.5x205cm



3075 GREENWOOD
1825 40x12x12.5cm



四邊形的三次元 II
THREE DIMENSION IN A PARALLELOGRAM II
2002 78x17.5x49cm

紋等繪畫元素，改爲以大同心圓的重複交疊，並配合組合式造形的接縫與稜線，用化妝土做出圓弧的分割畫面，增加了作品的繪畫效果。此外，她也將由大同心圓所構成的造形加以切割，並經過位移後重新予以又貼回，經過反複數次的切割貼回後，產生各圓弧面的高低起伏，增加了主體造形的層次變化。從這些新的嘗試中，可以清楚看到鄧惠芬在她一貫所關注「人文與自然的對話」的主題中，正在努力開創一個新的視野。

藝術創作是一條無休止的秘境之旅，充滿新鮮與刺激，當然也隱含著許多酸甜苦辣，尤其陶藝創作更是如此。看鄧惠芬的陶藝創作，一路走來十分執著，不論準備個展、聯展或參加各項陶藝競賽，她都全力以赴，堅持陶藝創作的專注精神與認真態度，始終散發出旺盛的創作能量，在關懷社會人文與自然和諧的創作理念下，爲藝術淨化人性、陶藝美化人生而努力不懈，這種積極的藝術創作精神是最值得喝采的。